

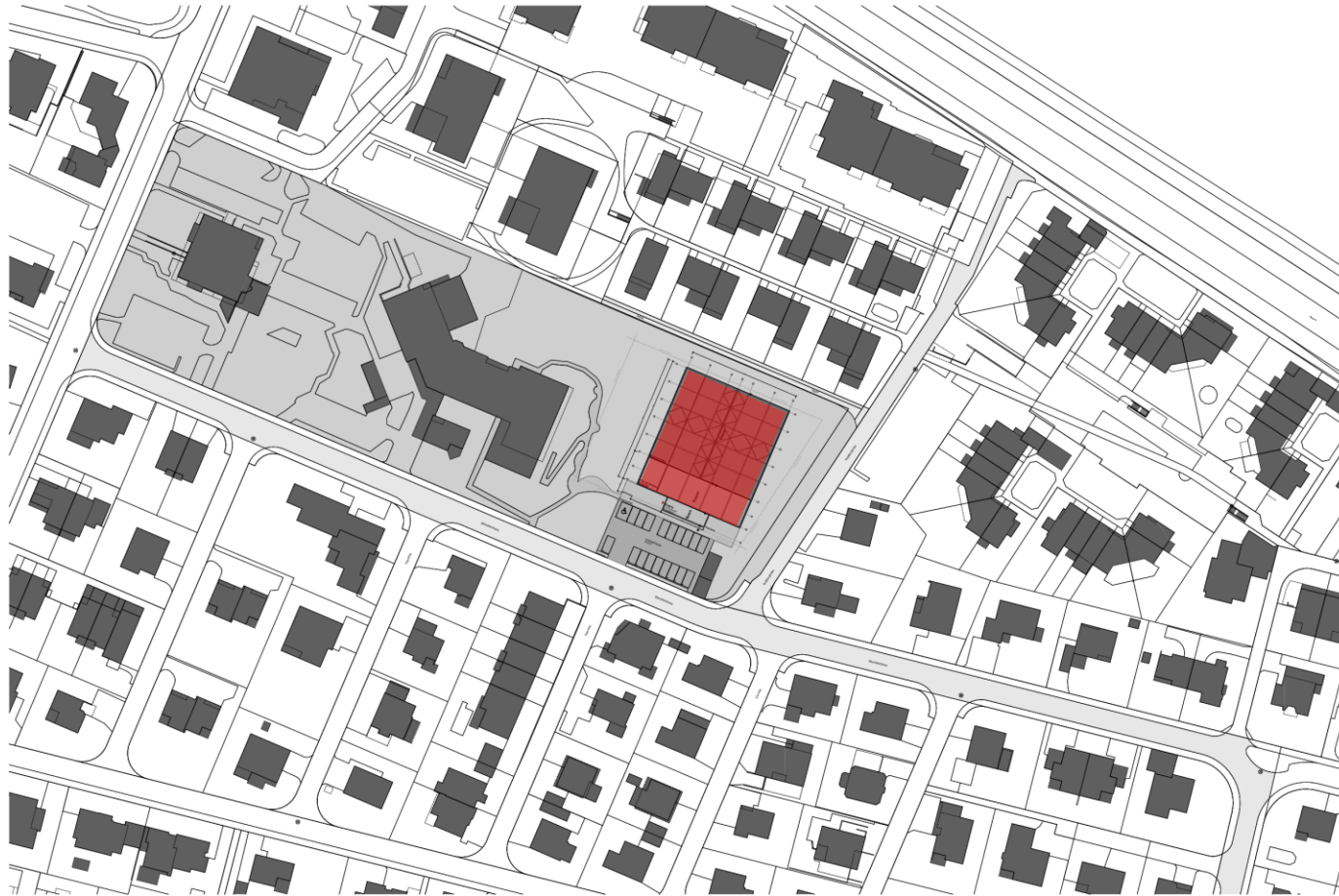


**«Wiese im Wandel»
Provisorische Doppelturnhalle Biberzelten**

15.04.2026

Austausch mit den Anwohnern

Situation/Standort



Grundstück Fläche:

- ca. 2'500 m²

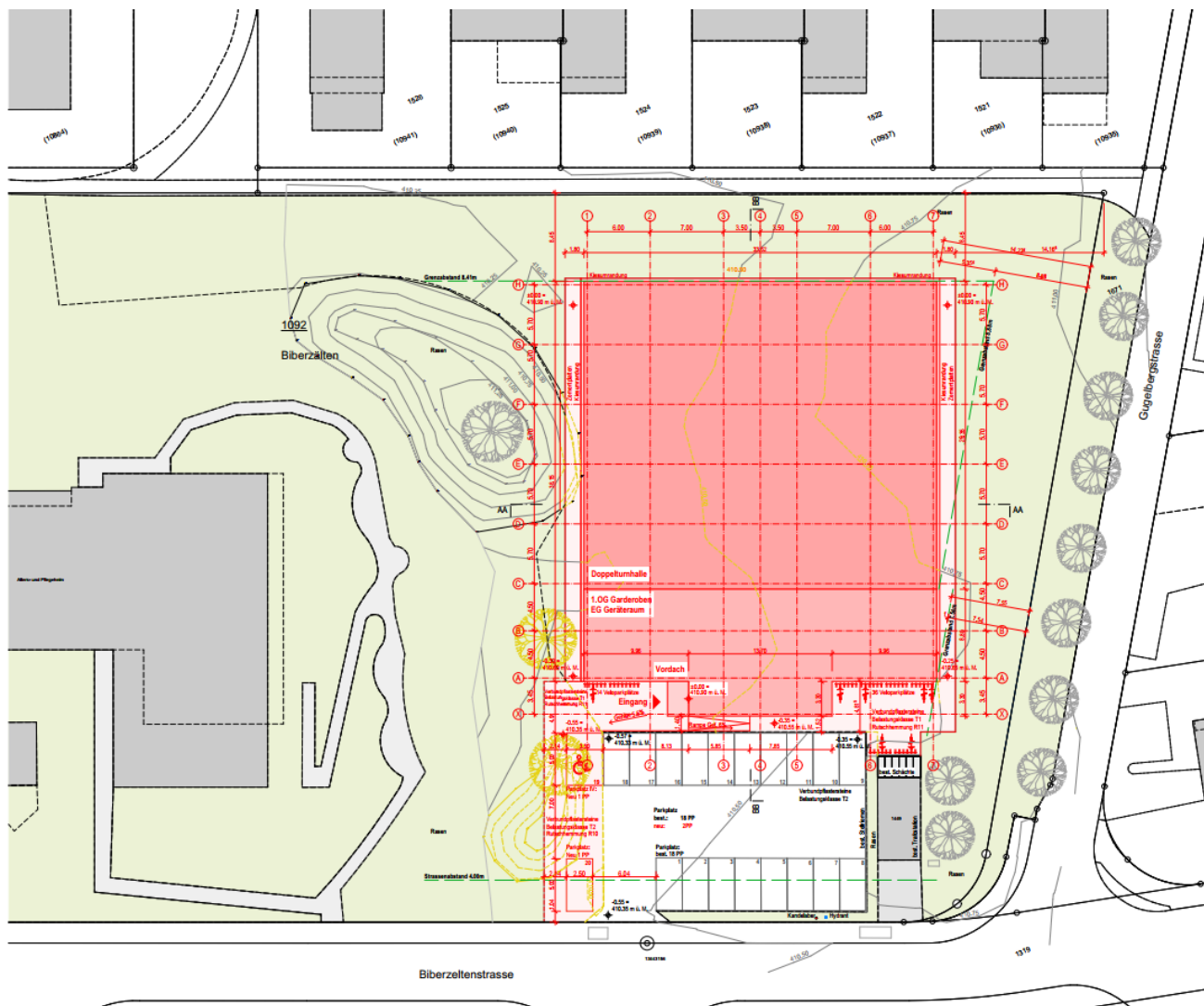
Bebaute Fläche:

- ca. 1'400 m²

Baugespann



Situation/Standort



Aussenabmessungen

- Länge 43.1 m
- Breite 36.2 m

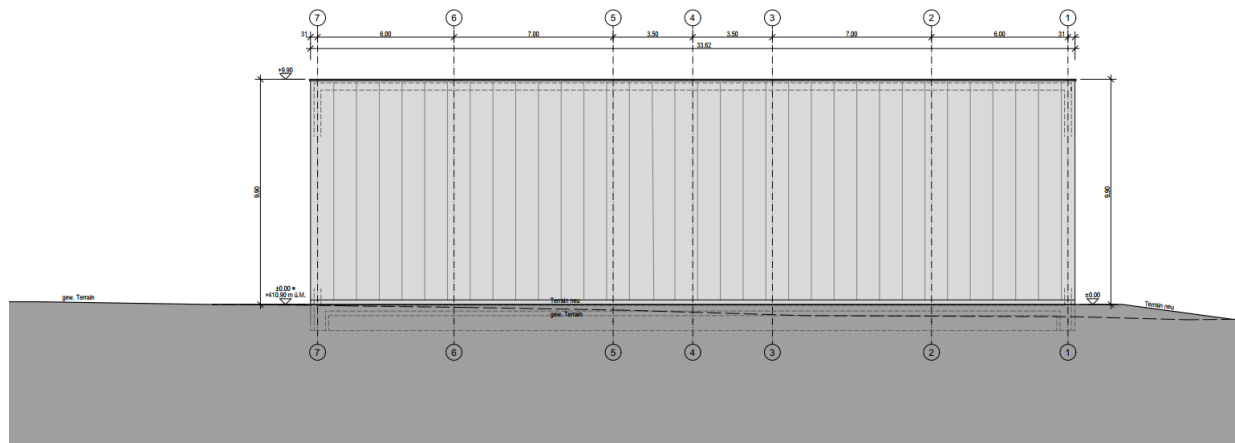
Hallenabmessungen

- Länge 41.6 m
- Breite 33.6 m
- Höhe 9.9 m

Visualisierung



Bauprojekt – Ansicht Nord / Süd

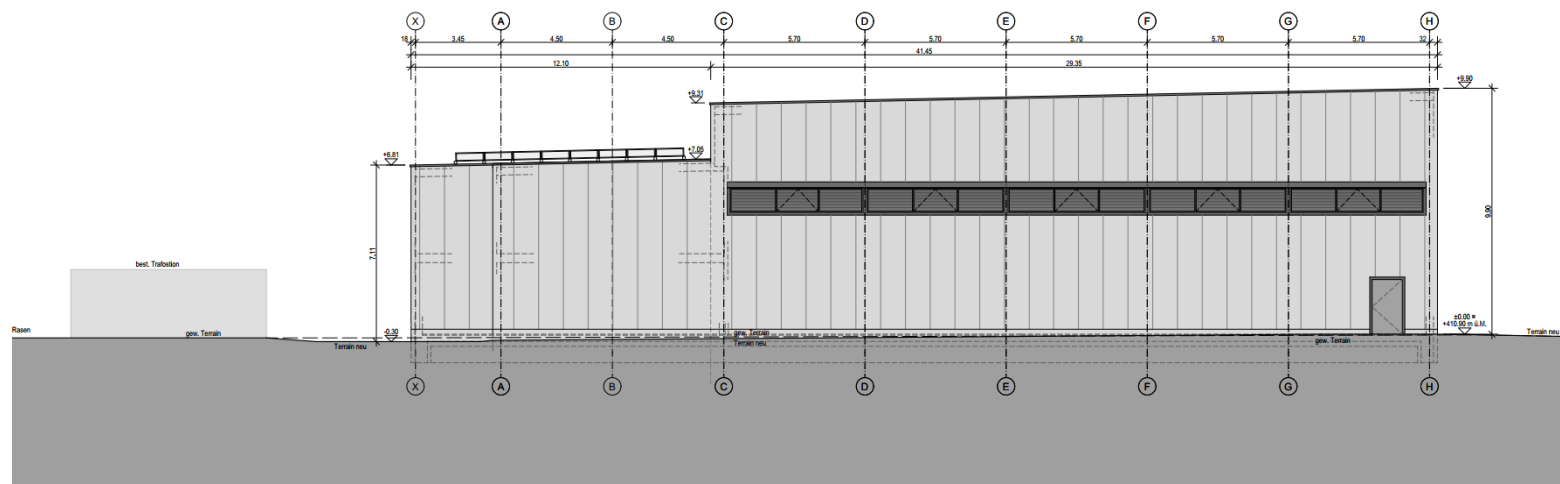


Ansicht Nord

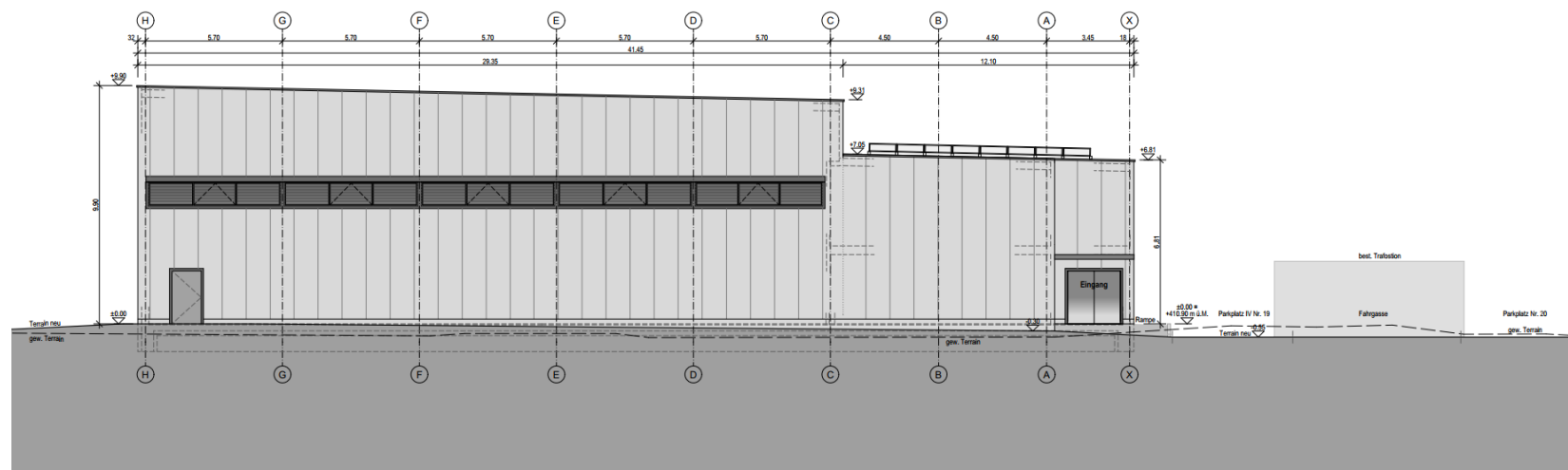


Ansicht Süd

Bauprojekt – Ansicht Ost / West

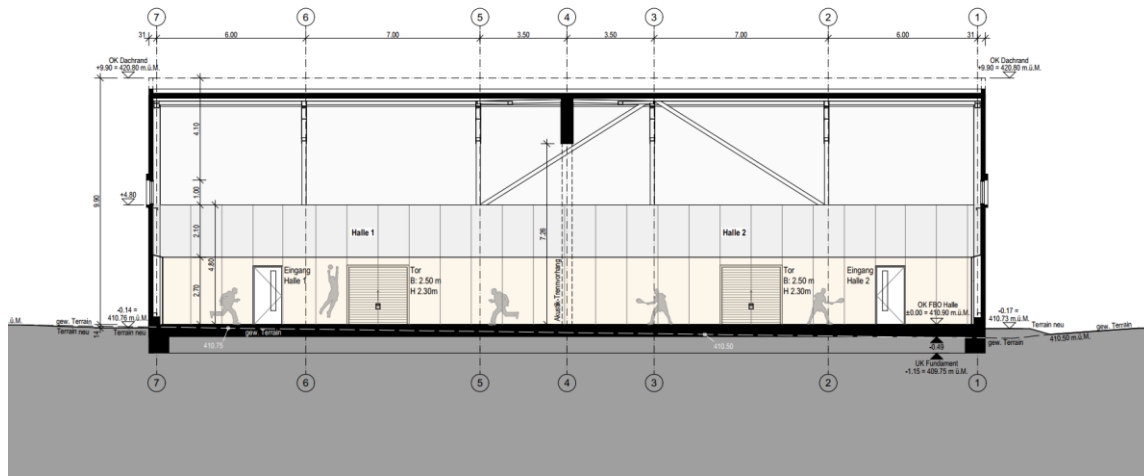


Ansicht Ost

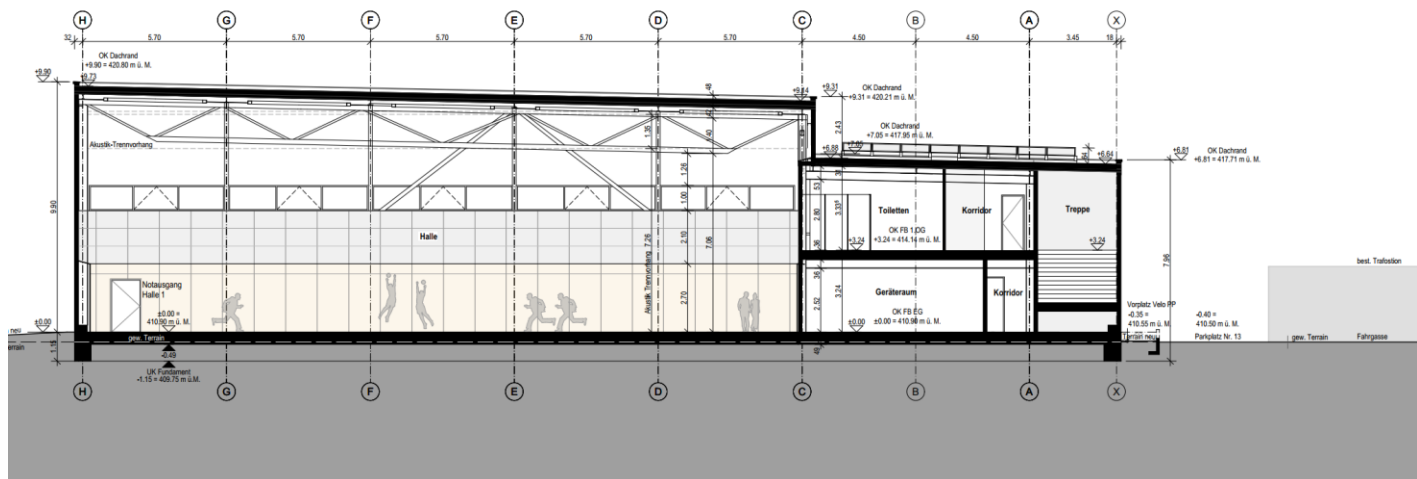


Ansicht West

Bauprojekt – Quer- und Längsschnitt

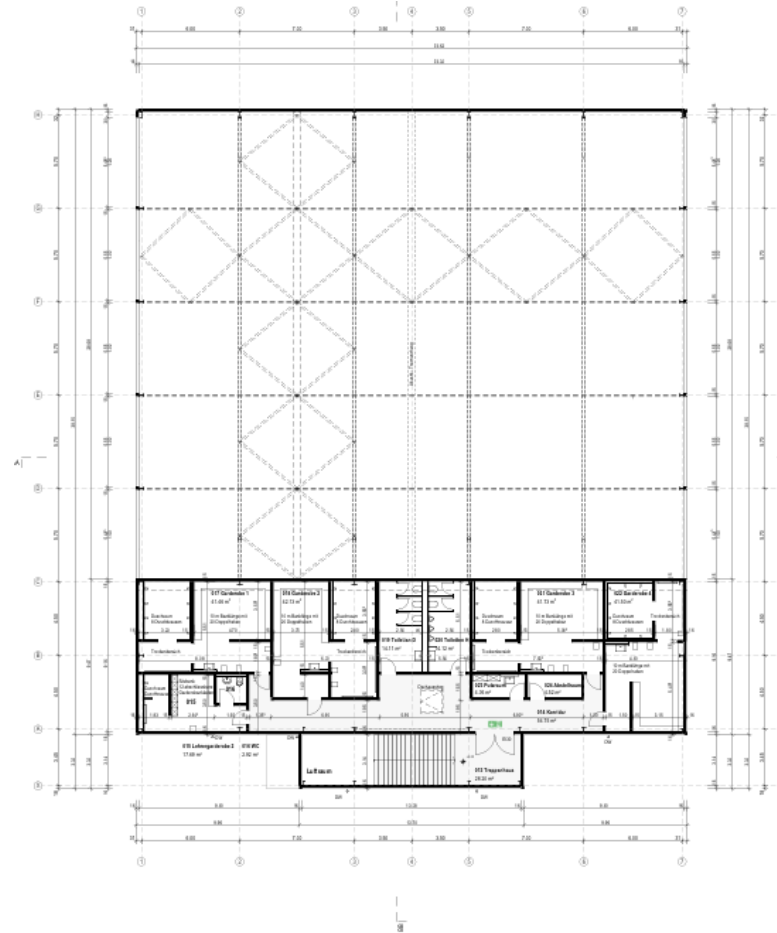
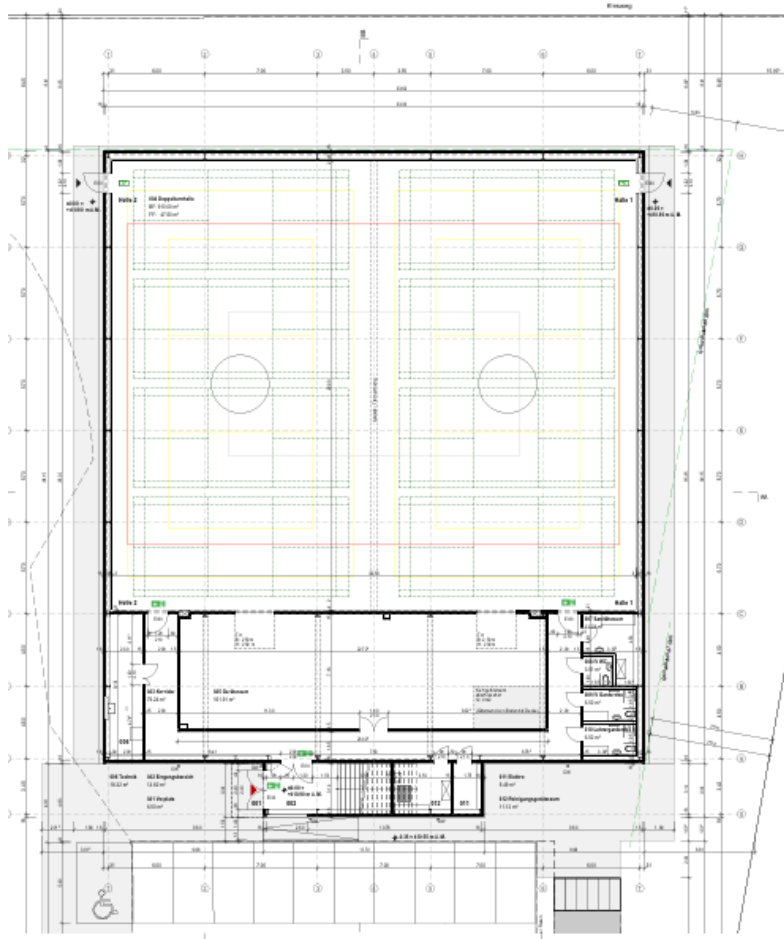


Querschnitt



Längsschnitt

Bauprojekt



Erdgeschoss:

- Sporthallen
- Technikräume
- IV WC & IV Garderobe
- Sanitätsraum

Obergeschoss

- Garderoben/Duschen
- Toiletten

Bauprojekt



Stahlbau mit Sandwichelementen

Turnhalle



Garderoben / Toiletten

Referenzobjekt – Doppelturnhalle Langwis Wädenswil



Ersteller – BIRCHMEIER BAUMANAGEMENT AG

General- und Totalunternehmer



Immobilienentwicklung



Hochbau



Tiefbau und Spezialtiefbau



Holzbau



Kies, Beton und Deponie



Birchmeier Gruppe

Modern und familiär

Als Familienunternehmen in der dritten Generation liegt uns das Planen und Bauen in den Genen. Was 1940 begonnen hat, ist zu einem Unternehmen mit 650 Mitarbeitenden, zehn operativen Firmen und acht Standorten in vier Kantonen herangewachsen. So stehen wir täglich von unserem Hauptsitz in Döttingen und den Niederlassungen in Allschwil, Baden, Dagmersellen, Rheinfelden, Wallbach, Wallisellen und Zürich für Sie im Einsatz.

Alles aus einer Hand

Wir bieten Ihnen ein breites Dienstleistungsangebot rund ums Bauen: Von der Entwicklung eines Bauprojekts bis zur Schlüsselübergabe. Dazu gehören sämtliche Hoch-, Tief- und Spezialtiefbau-

arbeiten, das schlüsselfertige Bauen als General- und Totalunternehmer sowie die Entwicklung von Immobilien. Die Produktion von Kies, Beton und Recyclingbaustoffen runden unser Angebot ab.

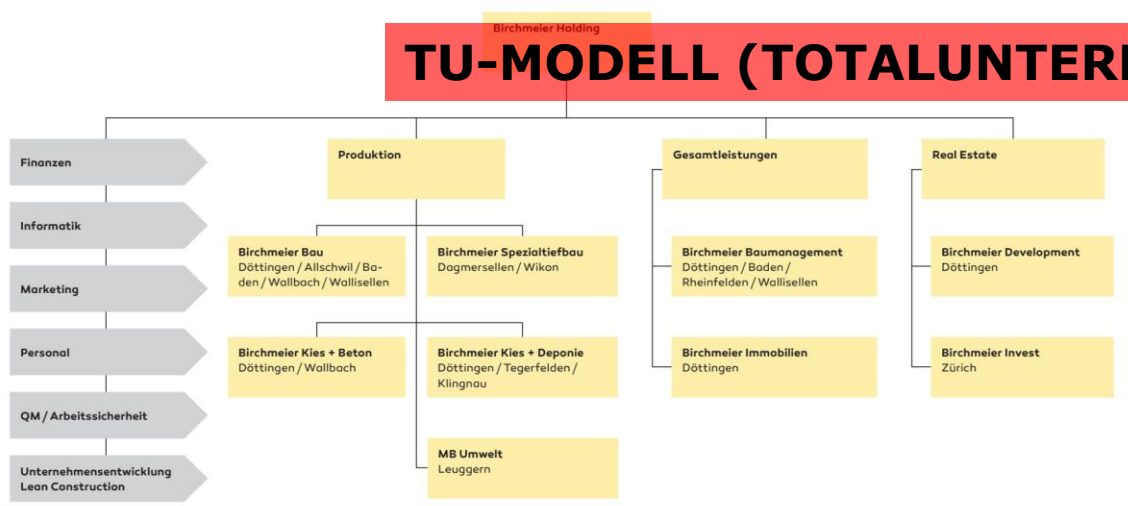
Mit Werten ans Ziel

Begeisterung, Entwicklung und Verbundenheit sind unsere Werte. So verbinden wir Innovationskraft, präzises Handwerk, Nachhaltigkeit und Partnerschaft. Denn nur mit Begeisterung für alles was wir tun, der stetigen Weiterentwicklung unserer Prozesse und Kompetenzen und der Verbundenheit zu unseren Kunden, Mitarbeitenden, Lieferanten und der Umwelt können wir unsere gemeinsamen Ziele erreichen.

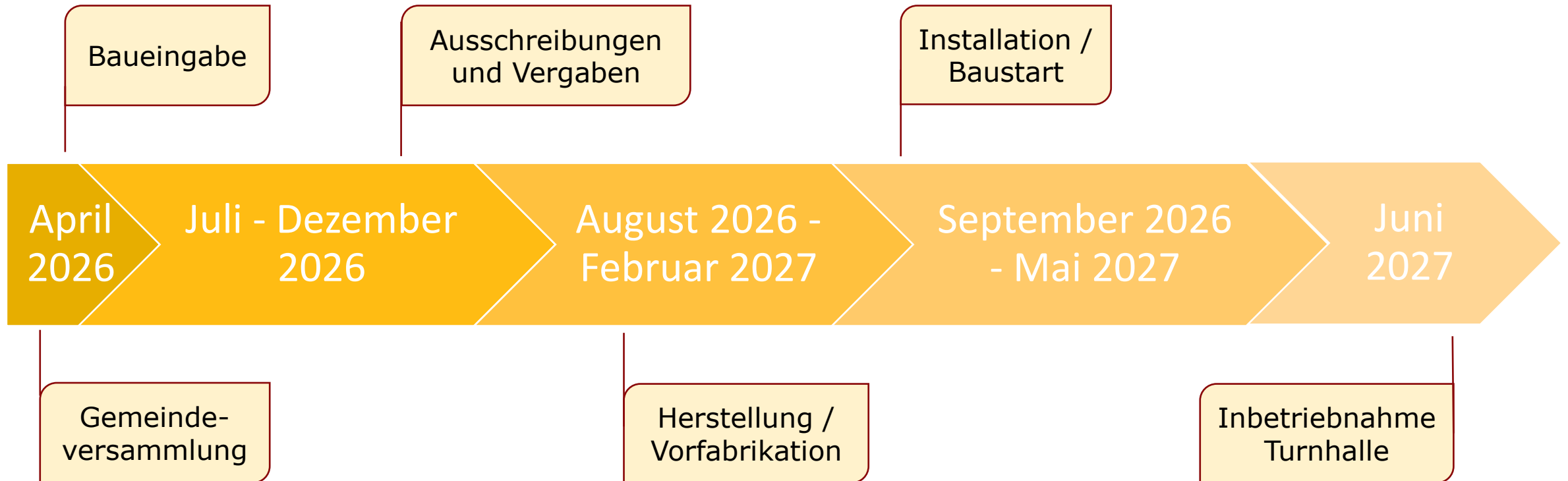
650 Mitarbeitende

- 500 Birchmeier Bau
- 40 Birchmeier Baumanagement
- 40 Birchmeier Spezialtiefbau
- 10 Birchmeier Development
- 35 Birchmeier Kies + Beton
- 25 Birchmeier Holding

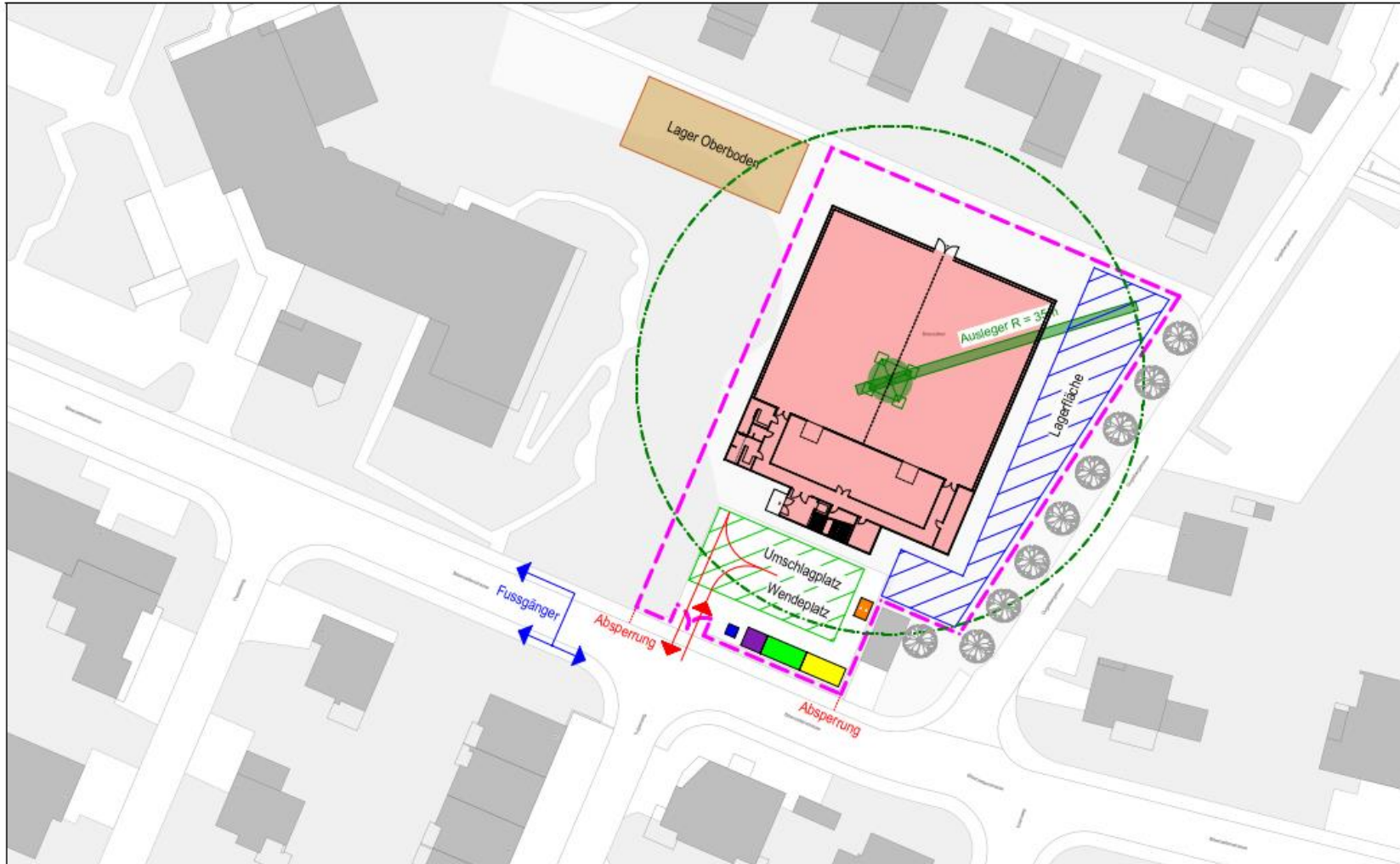
TU-MODELL (TOTALUNTERNEHMER)



Zeitachse – Prov. Doppelturnhalle Lachen



Baustelleninstallation



LEGENDE:

Umschlagplatz	Container Mannschaft	Werkzeug / Magazin	WC / Sanitär	Bauzaun / Bauwand	Baustellenzu- und ausfahrt mit Wendeplatz (keine Rückwärtsausfahrt)
Lagerfläche	Container BU/BFI/Polier	Baustrom	Ausleger Kran	Fussgänger	

Zufahrt ab Autobahnausfahrt:

- Feldmoosstrasse
- St. Gallerstrasse
- Aastrasse
- Biberzeltenstrasse



Belegung – Prov. Doppelturnhalle Lachen

Montag - Freitag

- 07:25 - 11:40 / 13:40 - 17:05 Uhr Gemeindeschule 5./6. Klasse
Bezirk Schule
- 11:40 – 13:40 Uhr Mittagsruhe
- 17:30 bis 21:00 Uhr Vereinsbelegung (Sport)

Samstag

- 08:00 bis 17:00 Uhr Vereinsbelegung (Sport)

Sonntag

- Keine Belegung

Bei der Belegungsplanung werden die Nutzer informiert, dass keine Parkplätze zur Verfügung stehen. Nutzung analog alte Turnhalle.

Verkehr Biberzeltenstrasse

	3.11. – 14.11.2025	14.11 – 18.11.2025	18.11 – 12.12.2025	12.12. – 17.12.2025
St. Gallerstrasse	Ampelbetrieb	Ohne Ampelbetrieb	Ampelbetrieb	Ohne Ampelbetrieb
Anzeige aktiv	Nein	Ja	Ja	Ja
Tagesverkehr Ø (beidseitig)	423	308	392	228
Geschwindigkeit Ø	26 km/h	27 km/h	27 km/h	27 km/h
Geschwindigkeit V85	34 km/h	34 km/h	34 km/h	33 km/h

Der V85-Wert liegt bei allen durchgeführten Messungen an der Biberzeltenstrasse zwischen 33 km/h und 34 km /h. Damit überschreitet der V85-Wert die erlaubte Höchstgeschwindigkeit von 30 km/h zwar leicht, befindet sich jedoch in allen Messerien in einem unkritischen Bereich.

Der Vergleich zwischen der verdeckten Messung (Messserie 1) und der sichtbaren Messung (Messserie 2/3/4) zeigt keine wesentlichen Unterschiede bei den gemessenen Geschwindigkeiten.

FRAGEN

Besten Dank für Ihre Aufmerksamkeit und einen schönen Abend.

