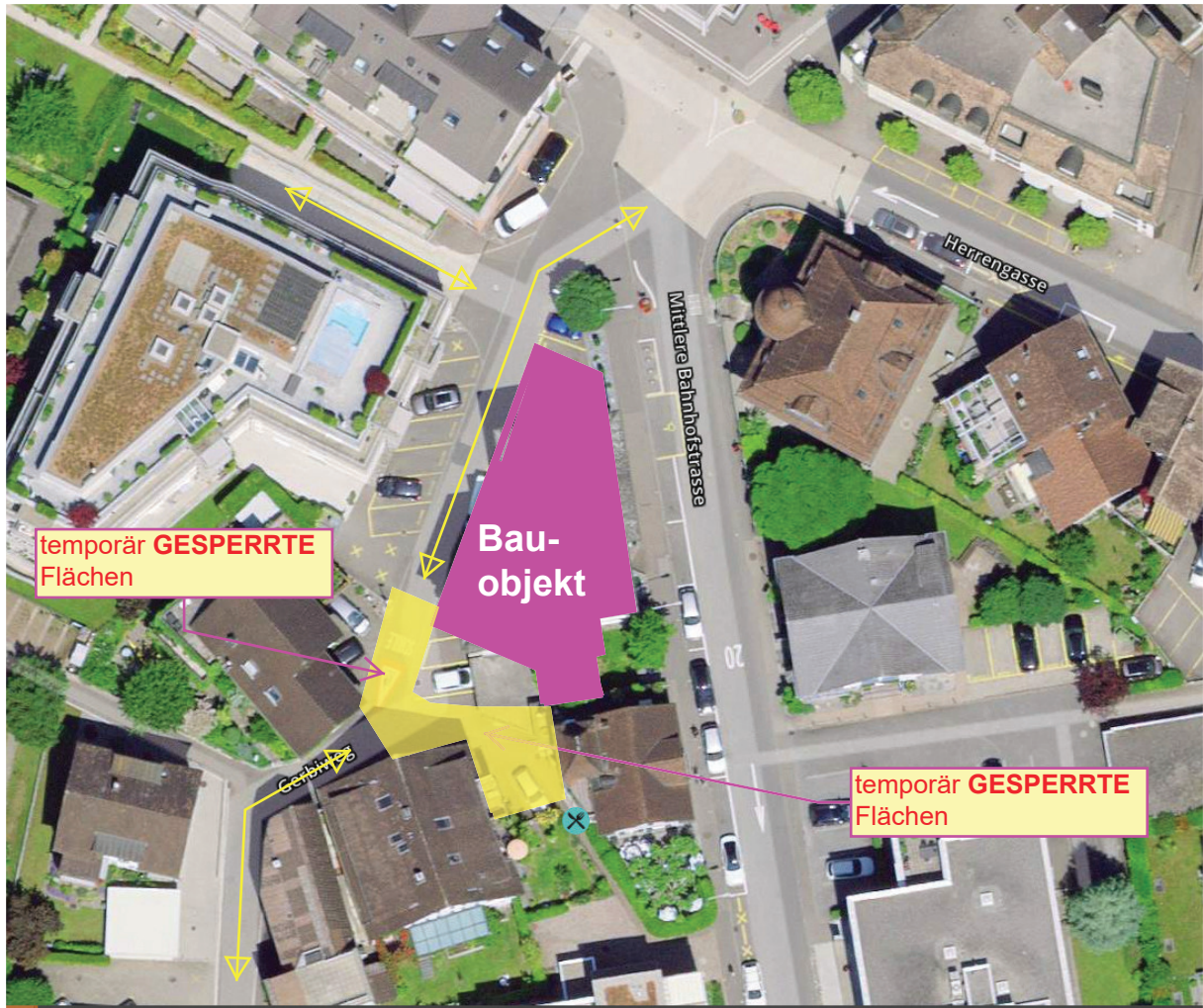


↔ Zufahrt bis Baustelle



Gesperrt ab 21. Nov. 2024 bis 28. Nov. 2024 / pi

Bauobjekt: Neubau acrevis Bank AG, Mittlere Bahnhofstrasse 2, 8853 Lachen
Bauherrschaft: acrevis Bank AG, Herr Christian Gentsch, Marktplatz 1, 9004 St. Gallen