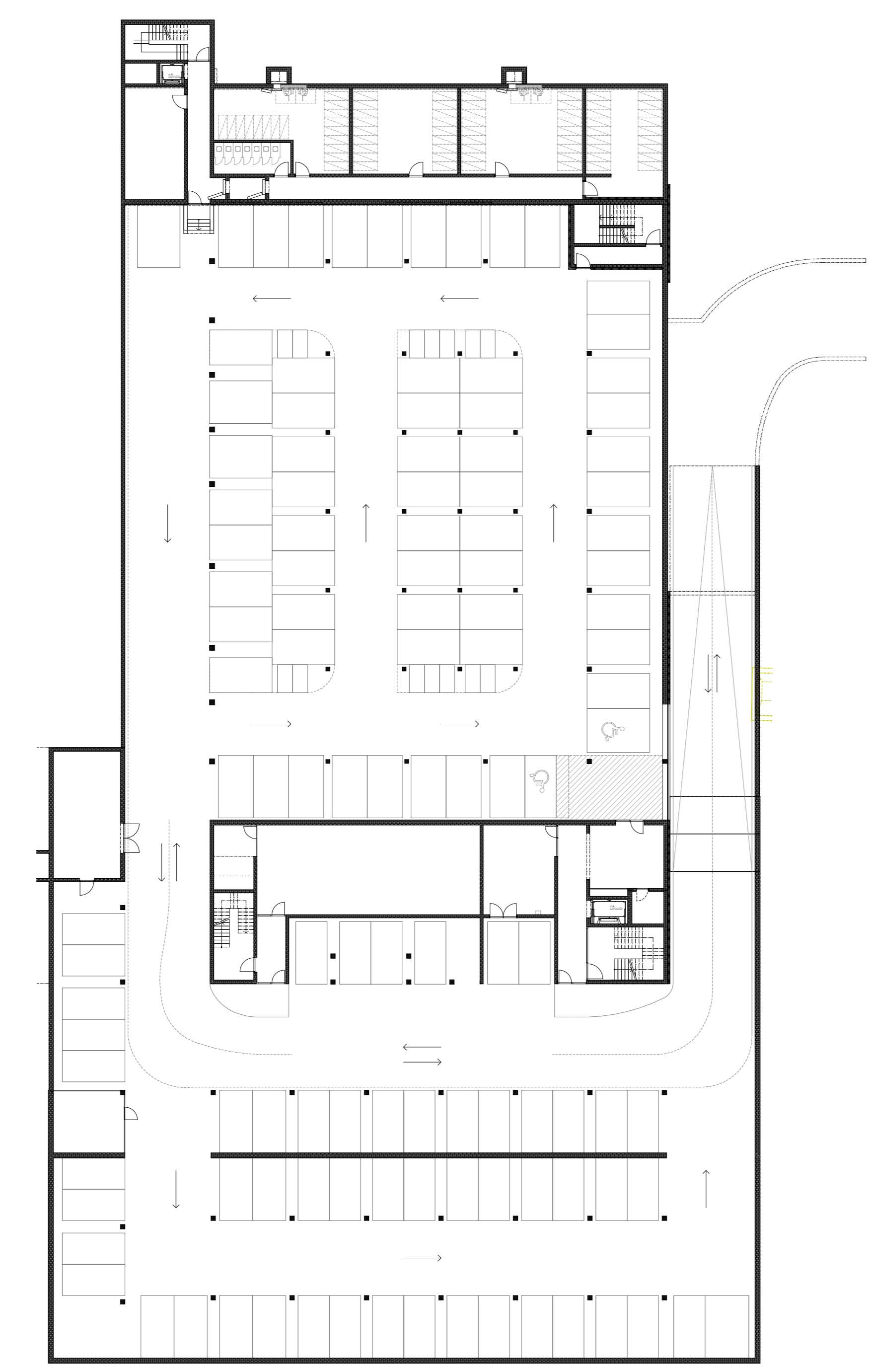
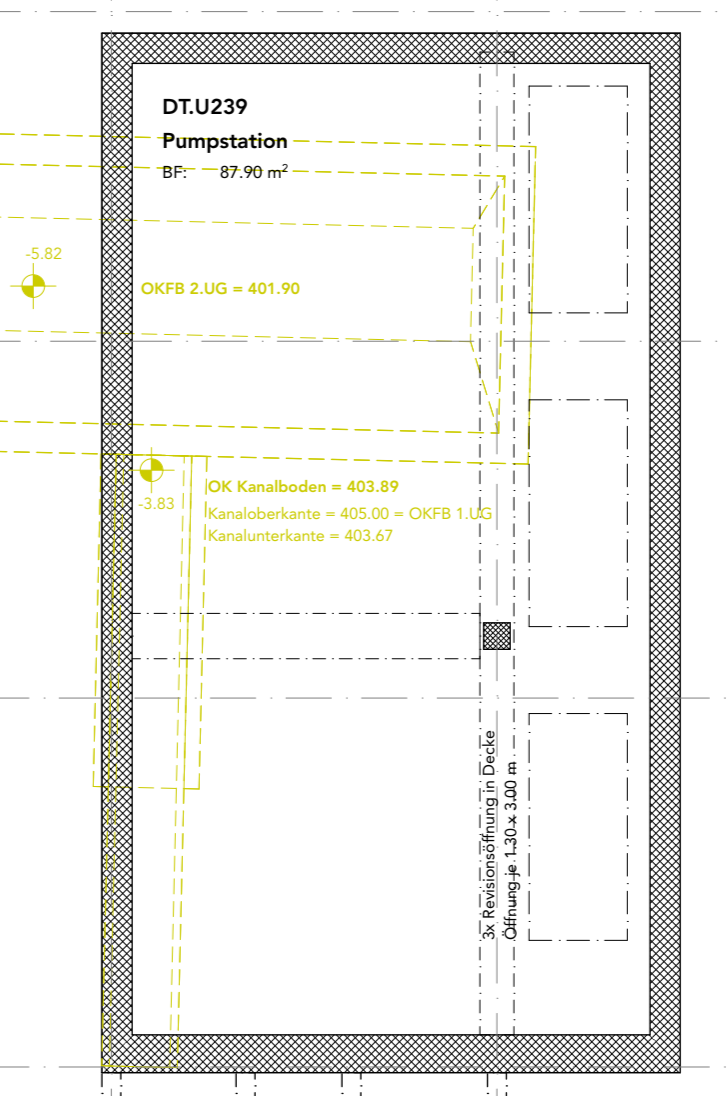
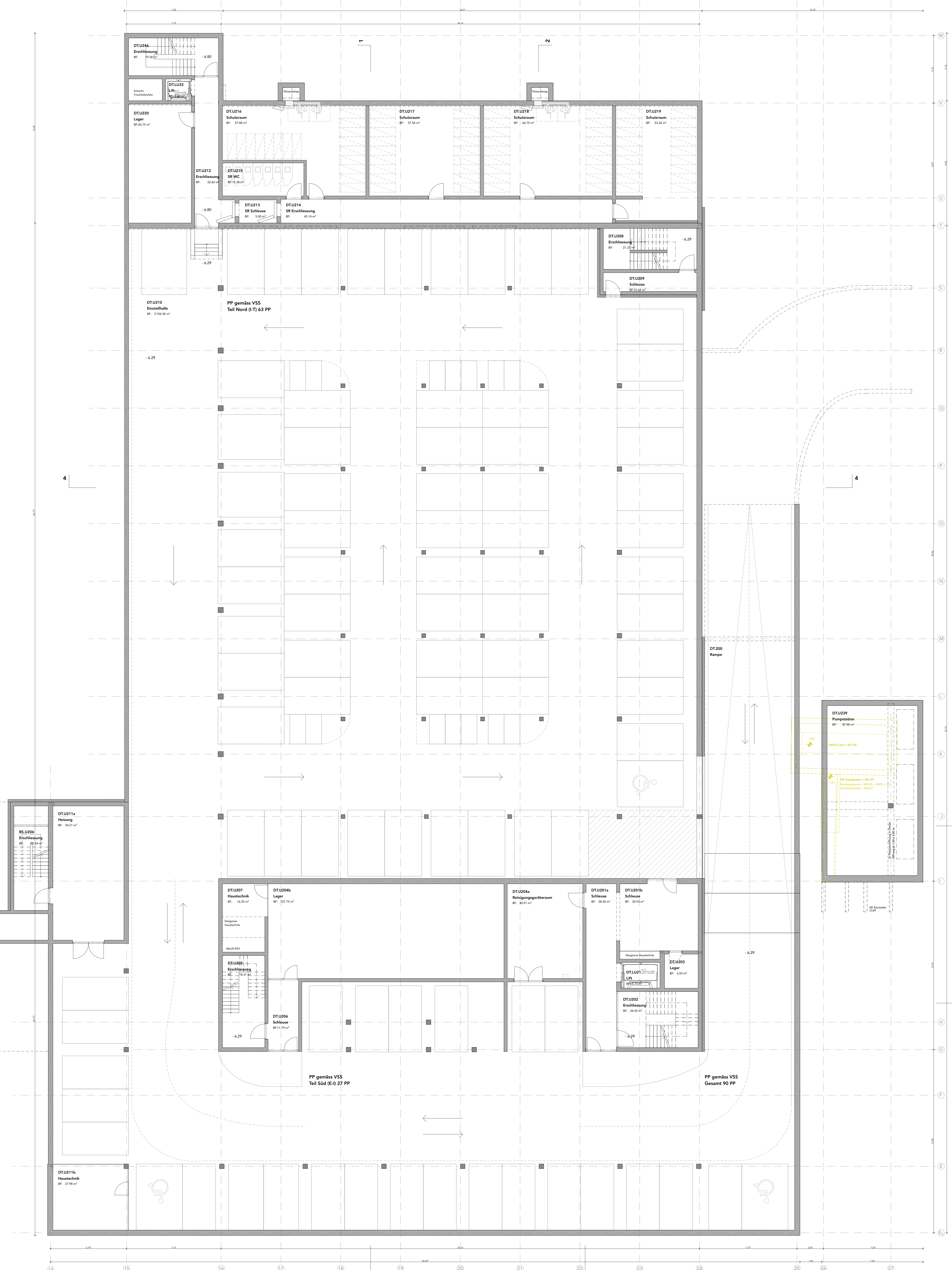


Variante mit Erweiterung



Option Erweiterung: +28 PP
118 PP gemäss VSS

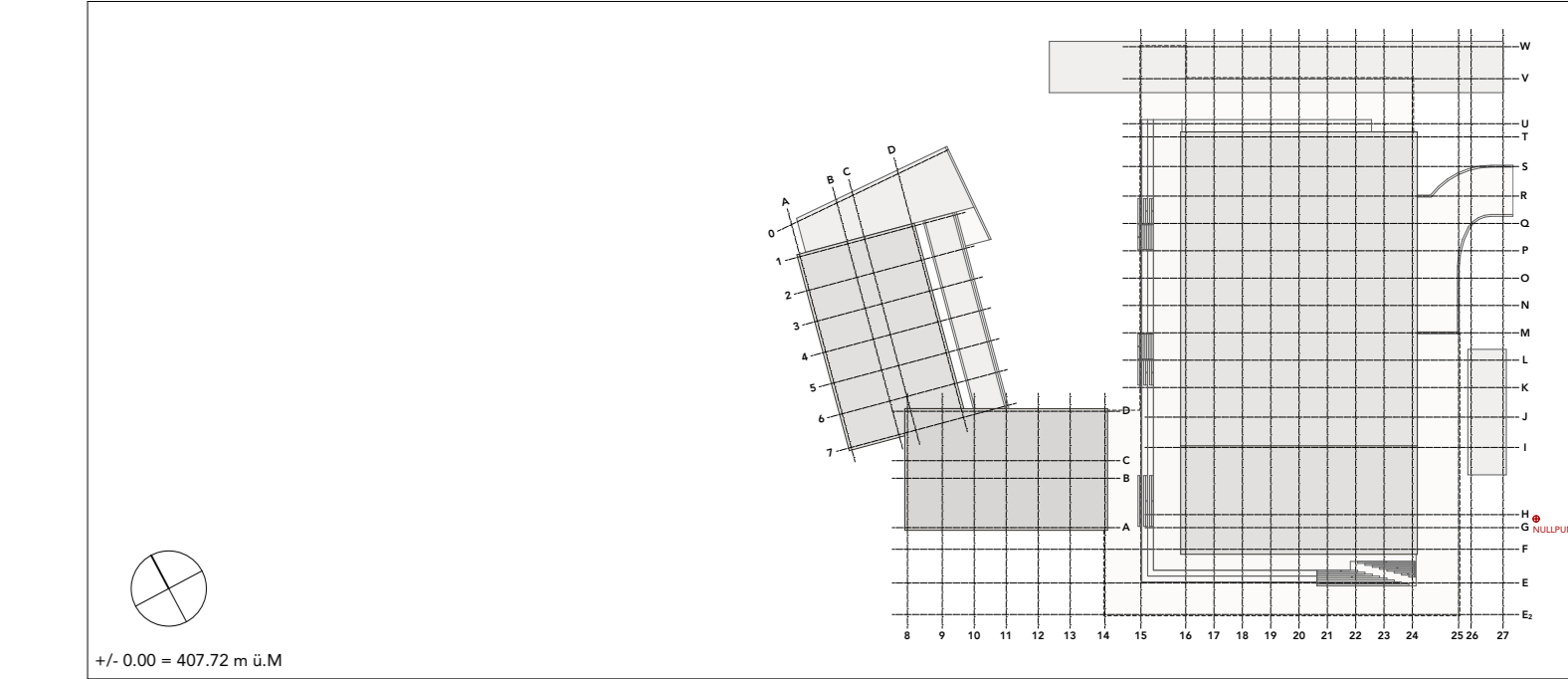


ARGE BSL Almet | Architekt | Studio JES
100 Hohenrainweg AG, Seefeldstrasse 5, 3000 Bern 10

ARGE Architekt: Architekt | Studio JES
Seefeldstrasse 5
3000 Bern 10
Tel: +41 78 862 11 86
office@architektur.ch

Planrevisionen

Num	Datum	Autor	Revision
A			
B			
C			
D			
E			
F			
G			
H			
I			
J			
K			
L			
M			
N			



Planbezeichnung

Projekt: [] Phase: [] Gebäudefach: [] Plannummer: [] Titel:

BSL-AR-32-AL-U2-GR101-2. Untergeschoss

ARGE BSL Almet | Architekt | Studio JES
100 Hohenrainweg AG, Seefeldstrasse 5, 3000 Bern 10

ARGE Architekt: Architekt | Studio JES
Seefeldstrasse 5
3000 Bern 10
Tel: +41 78 862 11 86
office@architektur.ch

BSL | Neubau Beckhofhaus | Dreifachgarage | Tiefgarage Lärchen
Bauplan (A) Phase 1-01 Tiefgarage
2. Untergeschoss
BSL-AR-32-AL-U2-GR101-2. Untergeschoss

Scale: 1:500
Date: 11.08.2024
Author: []