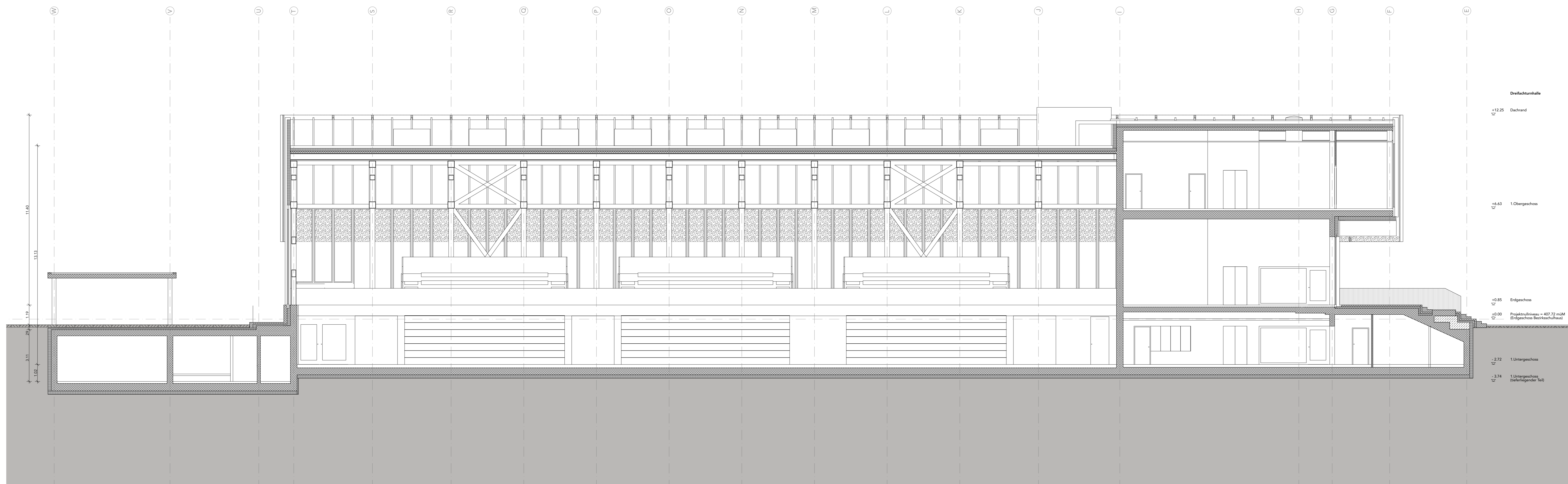


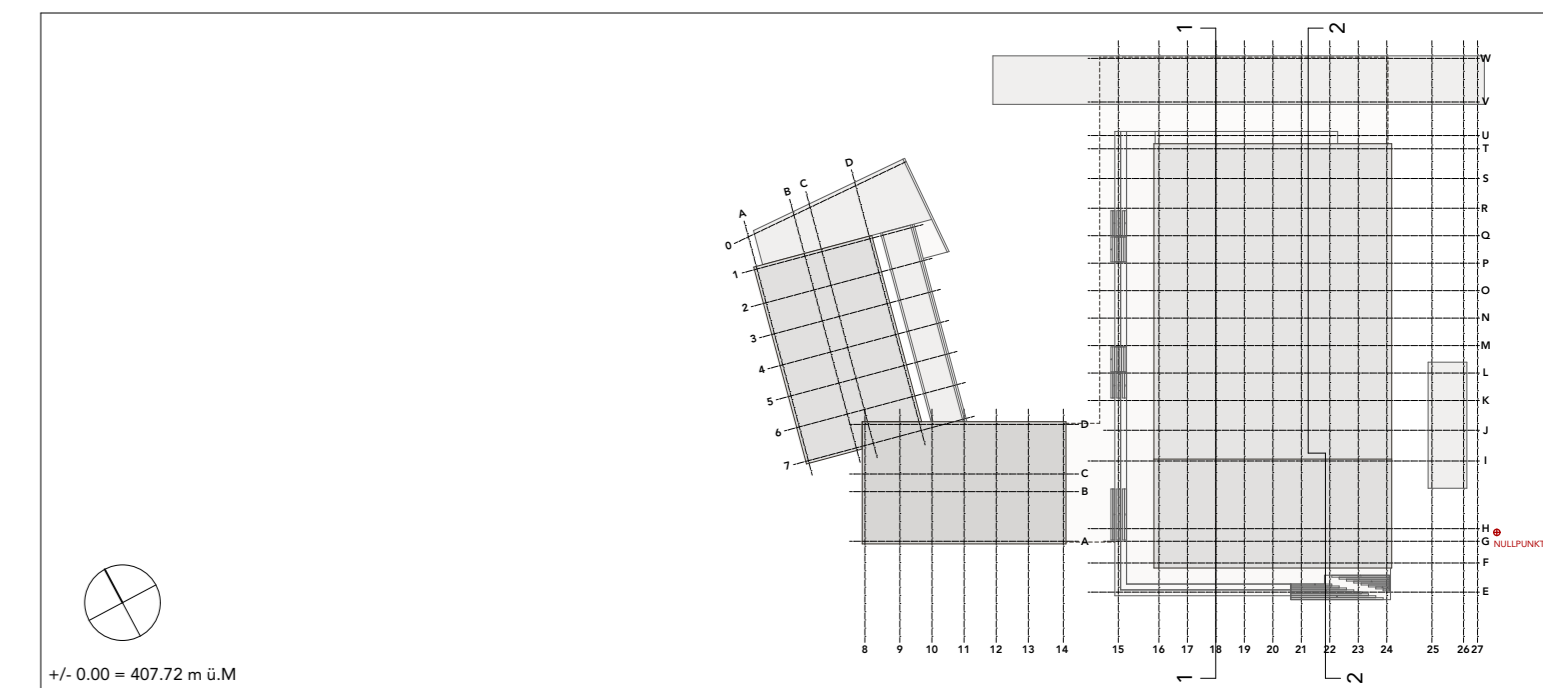
Schnitt 1



Schnitt 2

ARGE BSL Akernet | Anals Architektur | Studio JES
 c/o Akernet Baumanagement AG, Sandrainstrasse 3, 3000 Bern 13
 ARGE Architektur: Anals Architektur Studio JES
 Zentrumstrasse 35 Rüdigerstrasse 10
 8004 Zürich 8053 Zürich
 T +41 44 382 07 86 T +41 44 552 64 44
 info@anals-architektur.ch info@studio-jes.ch

| Planrevisionen | | | |
|----------------|-------|-------|----------|
| Index | Datum | Autor | Revision |
| A | | | |
| B | | | |
| C | | | |
| D | | | |
| E | | | |
| F | | | |
| G | | | |
| H | | | |
| I | | | |
| J | | | |
| K | | | |
| L | | | |
| M | | | |
| N | | | |



| Planbezeichnung | | | | |
|-----------------|--------|-------|---------|----------|
| Projekt | Planer | Phase | Gebäude | Geschoss |
| | | | | |

BSL-AR-32-DT-AG-SC140-Schnitte 1 / 2

ARGE BSL Akernet | Anals Architektur | Studio JES c/o Akernet Baumanagement AG, Sandrainstrasse 3, 3000 Bern 13
 Projekt: BSL | Neubau Bezirksschulhaus | Dreifachturnhalle
 Bauobjekt: UA | Phase 1
 Schnitt 1 / 2
 BSL-AR-32-DT-AG-SC140-Schnitte 1 / 2