



Sport und Kultur am See

Zu wichtig, um nur einmal darüber abzustimmen

Informationsveranstaltung, Dienstag, 24. September 2024

Wie verläuft der heutige Abend?

Teil 1 - Präsentation

Teil 2 - Informationspunkte für individuelle Fragen

Spielregeln

- GR informiert über Sachvorlagen (ca. 15 Minuten)
- Diskussionen im zweiten Teil im kleineren Rahmen an den Posten
 - ➔ fünf Informationspunkte für Fragen
 - ➔ offene Antworten werden notiert und bearbeitet
- Offizielles Ende: ca. 20.45 Uhr



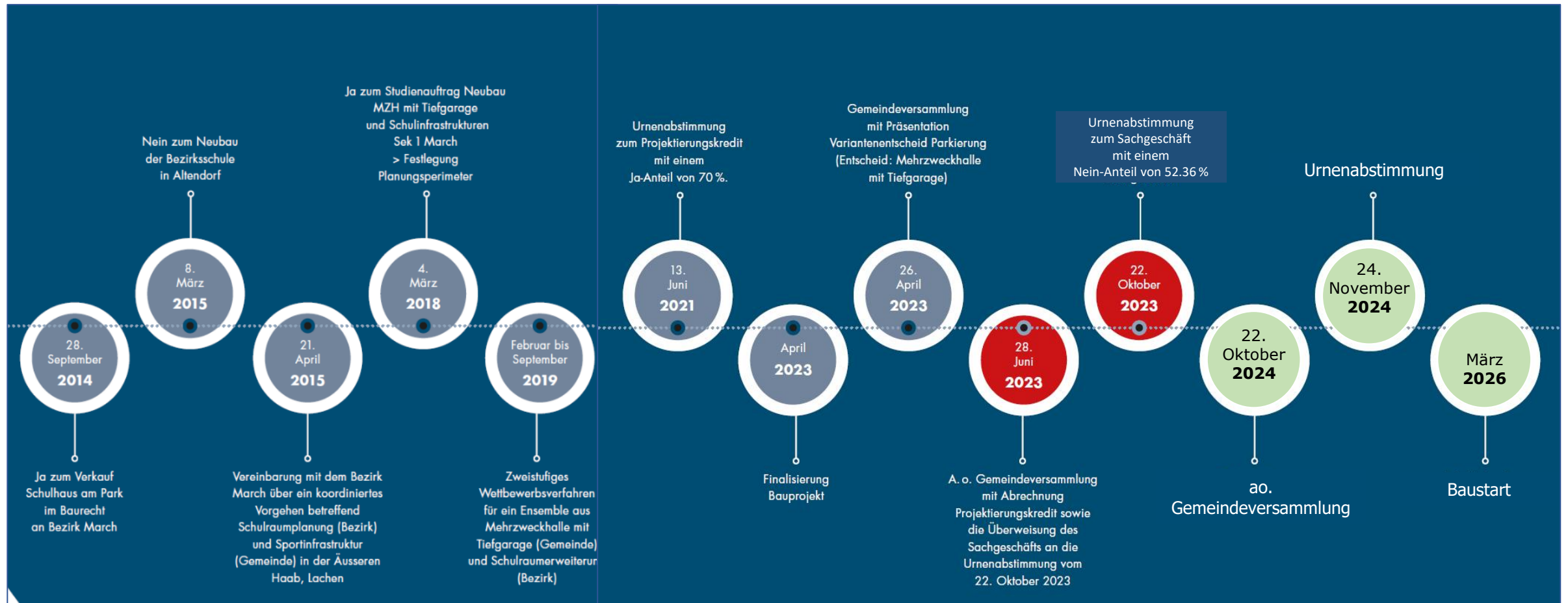
Inhalt

1. Warum eine weitere Volksabstimmung?
2. Warum brauchen wir das Projekt „Sport und Kultur am See“
3. Sport- und Kulturhalle
4. Varianten zur Parkierung
5. Hallenprovisorium
6. Verkehrsleitsystem
7. Wie geht es weiter?

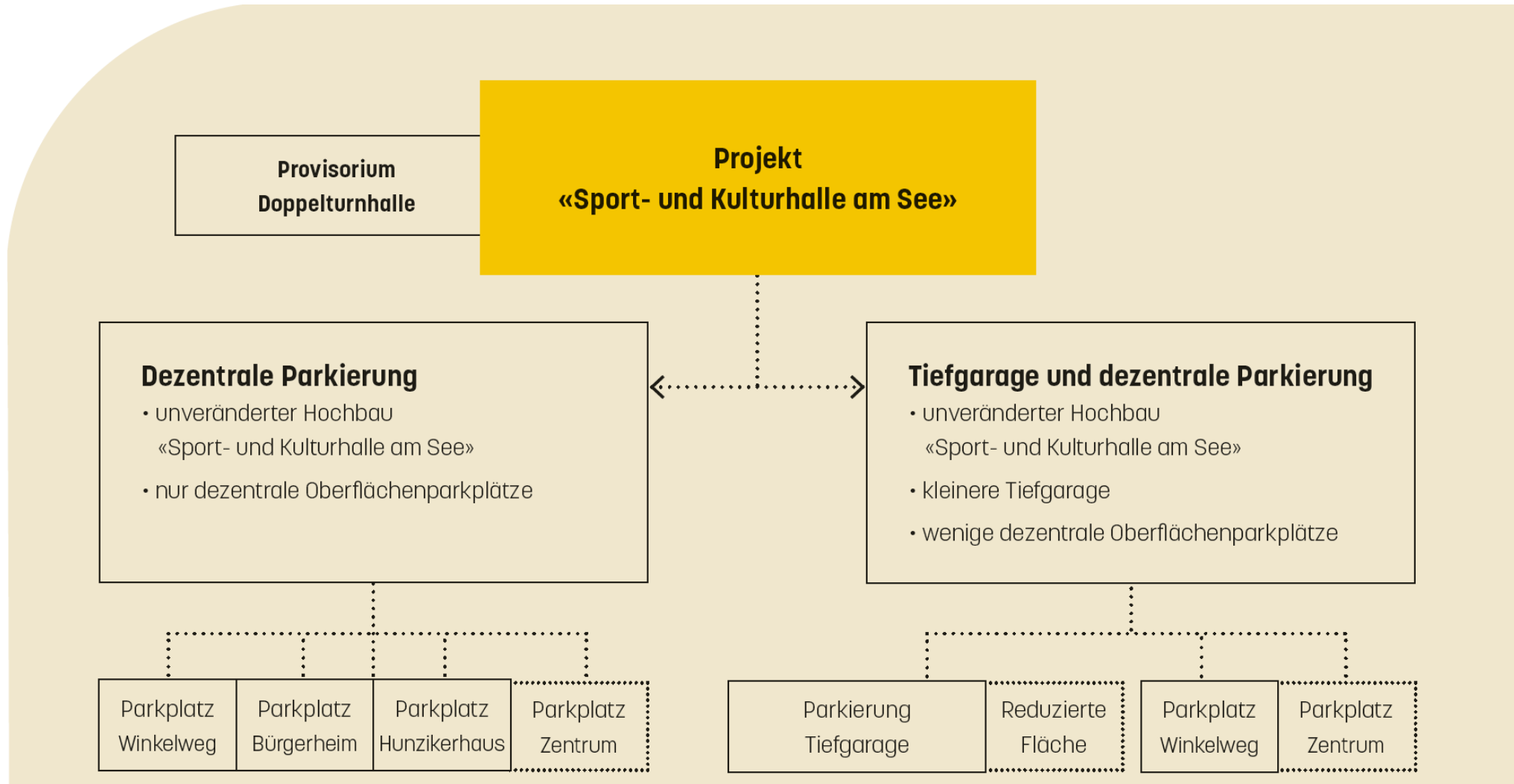


1. Warum eine weitere Volksabstimmung?

Meilensteine



Sachvorlagen im Überblick



2. Warum brauchen wir das Projekt „Sport und Kultur am See“

Ziele

Unsere Perle am See

Lachen als modernen, regionalen Bildungsort stärken!

- ✓ Lachen als modernen, regionalen Bildungsort stärken!
- ✓ Schulstandort am See unbestritten
- ✓ Die Schule braucht mittel- bis langfristig zwingend eine Sporthalle
- ✓ Steigende Schülerzahlen
- ✓ Bezirks- und Gemeindeschulen sind für ihren Schulsport darauf angewiesen
- ✓ Sportvereine profitieren von attraktiveren und moderneren Infrastrukturen

Ziele

Unsere Perle am See

Lachen als vielfältigen Kultur- und Freizeitort stärken!

- ✓ sportliche, kulturelle und gesellschaftliche Anlässe wie Theater, Konzerte, Turniere und weitere Events
- ✓ Für einheimische Vereine kostenlose Nutzung
- ✓ Vermietung an externe Veranstalter
- ✓ Beste Voraussetzungen für eine vielfältige Nutzung

Ziele

Unsere Perle am See

Lachen als lebendigen Begegnungs- und Erlebnisort stärken!

- ✓ Ein autofreier Seeplatz ist ein lang gehegter Wunsch
- ✓ Macht den Besuch am Seeufer attraktiver
- ✓ Freiraum für Konzerte, das Eisfeld, die Chilbi, den Wiehnachtszauber und weitere saisonale Anlässe
- ✓ Neuer Treffpunkt zum Flanieren oder gemütlichen Verweilen

Ziele

Unsere Perle am See

Lachen als attraktiven Wohn- und Arbeitsort stärken!

- ✓ Gute Erreichbarkeit attraktiv für Lachen, Gewerbe und Dienstleistungsbetriebe
- ✓ Ausreichend Parkplätze an Werktagen und Wochenenden
- ✓ Verkehrsleitsystem reduziert den Suchverkehr
- ✓ Förderung den Fuss- und Veloverkehr

Ziele

Unsere Perle am See

Lachen als Vorbild für nachhaltige Zukunftsprojekte stärken!

- ✓ Probebohrungen haben die Machbarkeit bestätigt
- ✓ Ökologische Bauweise sind eine Investition für kommende Generationen
- ✓ Neue Werkleitungen, ein Pumpenhaus und neue Trafostation für einen nachhaltigen Energiebedarf
- ✓ Altlasten verantwortungsvoll beseitigt

Ziele

Unsere Perle am See

Lachen als Ort mit gesunden Finanzen stärken!

- ✓ Die Octapharma AG trägt die Kosten für ihre Parkplätze
- ✓ Der Bezirk March finanziert die Tiefgarage mit
- ✓ Gute Arbeitsbedingungen für Mitarbeitende
- ✓ Gute Erschliessung macht Lachen attraktiv für das Gewerbe
- ✓ Investitionen für die Zukunft

Unser Partner – der Bezirk March



3. Was sind die wesentlichen Änderungen der Sport- und Kulturhalle?

Sport- und Kulturhalle



- ✓ Erfüllt die Interessen von Schulen, Vereinen und der Bevölkerung.
- ✓ Vereint Sport und Kultur.
- ✓ Sportliche und kulturelle Bedürfnisse wurden in das Projekt miteinbezogen.

Kosten

Sport- und Kulturhalle	in CHF
Sporthalle und Mehrzweckräume	44'225'000
Schutzraum	807'000
Altlasten	2'258'000
Werkleitungen/ Pumpenhaus	2'161'000
Verkehrslaitsystem	180'000
Reserve und Rundung	5'249'000
Bruttokosten Sport- und Kulturhalle	54'880'000

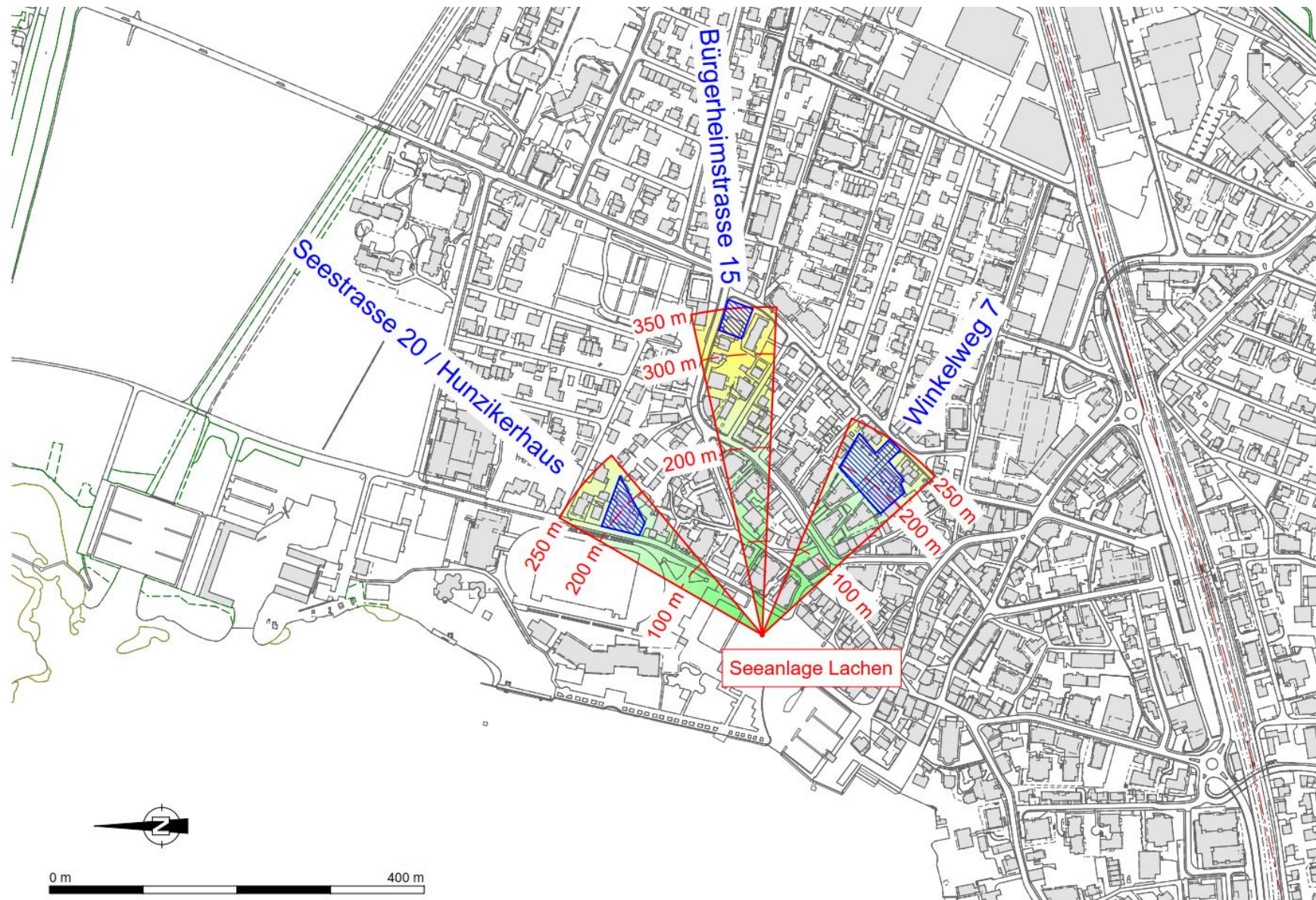


4. Welche Varianten für die Parkierung gibt es?

Parkierung



- ✓ Gebäude verlangt nach 150 Parkplätzen.
- ✓ Im Seeplatz fallen 165 Parkplätze weg.
- ✓ Interesse an Octapharma AG und Bezirksschule an nahen Parkplätzen für attraktive Arbeitsbedingungen.

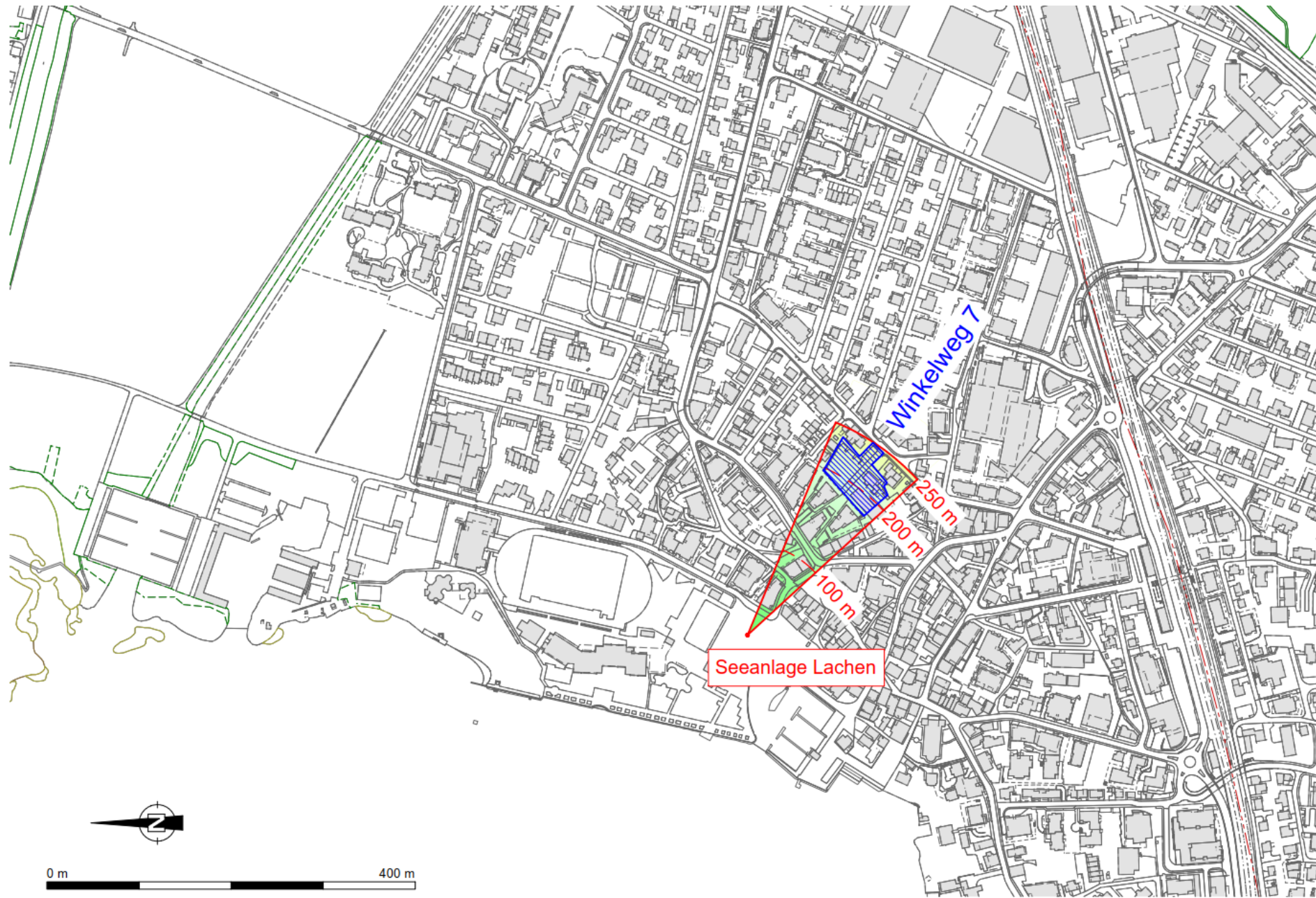


Zusammenzug der Bruttokosten Sachgeschäft 1

Standort	Anz.	in CHF
Bruttokosten Sport- und Kulturhalle		54'880'000
Winkelweg	59	1'412'000
Bürgerheim	17	371'000
Hunzikerhaus	53	937'000
Zentrum	21	bestehend
Kosten dezentrale Parkplätze	150	2'720'000
Bruttokosten «Sport und Kultur am See» mit dezentraler Parkierung		57'600'000

Zusammenzug der Nettokosten Sachgeschäft 1

	in CHF
Bruttokosten Sport- und Kulturhalle	54'880'000
Kosten dezentrale Parkplätze	2'720'000
Bezirk March	– 1'200'000
Octapharma AG	– 1'095'000
Nettokosten «Sport und Kultur am See» mit dezentraler Parkierung	55'305'000



Zusammenzug Bruttokosten inkl. Sachgeschäft 2

Standort	Anz.	in CHF
Bruttokosten Sport- und Kulturhalle		54'880'000
Tiefgarage	90	9'400'000
Winkelweg	59	1'412'000
Zentrum	21	bestehend
Kosten Tiefgarage mit Parkplatz	170	10'812'000

Bruttokosten «Sport und Kultur am See» mit Tiefgarage

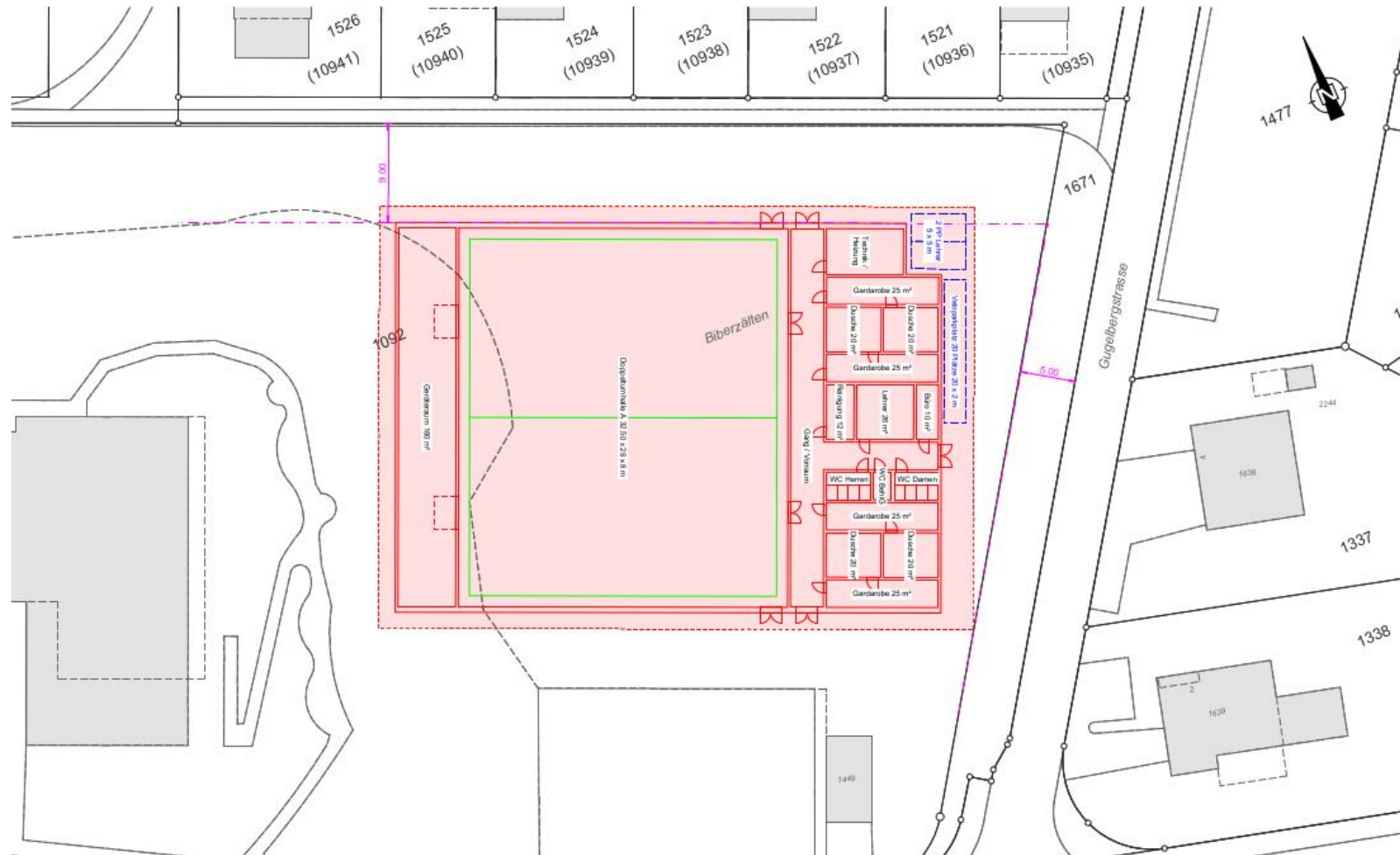
65'692'000

Zusammenzug Nettokosten inkl. Sachgeschäft 2

	in CHF
Bruttokosten Sport- und Kulturhalle	54'880'000
Kosten Tiefgarage mit Parkplatz	10'812'000
Bezirk March	– 1'200'000
Octapharma AG	– 7'389'000
Nettokosten «Sport und Kultur am See» mit Tiefgarage	57'103'000

5. Was erfüllt das Hallenprovisorium?

Hallenprovisorium



Hallenprovisorium

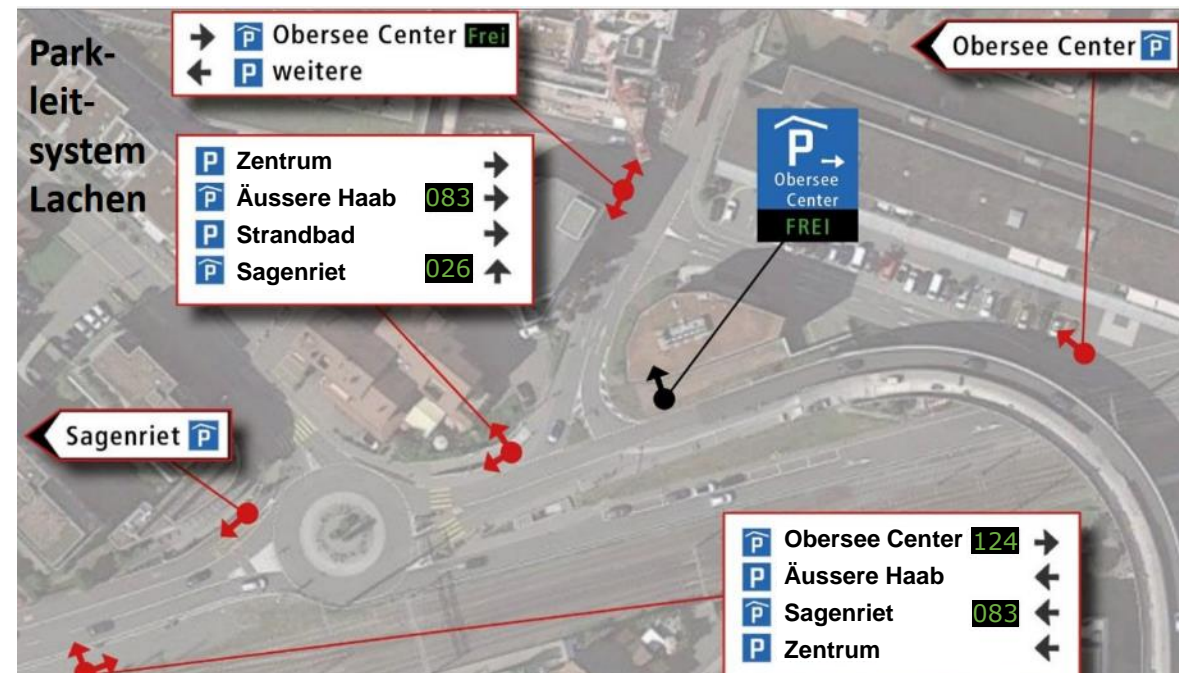
- ✓ Doppelturnhalle für die Gemeinde- und Bezirksschule
- ✓ Vereinsnutzung möglich
- ✓ nicht auf Wettkampfbetrieb und Veranstaltungen ausgerichtet
- ✓ Standort Biberzelten
- ✓ Standorte Dritter stehen nicht zur Verfügung

Provisorium	in CHF
Kosten Total Provisorium	5'250'000

6. Verkehrsleitsystem

Verkehrssystem

- Bestehendes Verkehrssystem entspricht nicht mehr dem Stand der Technik
- Wird im Rahmen des Neubaus modernisiert und auf alle bestehenden und künftigen Parkieranlagen erweitert
- Suchverkehr wird dadurch und nicht zuletzt durch Reduktion der PP reduziert



Alternative Zufahrt

- Verhandlungen laufen
- Mit zwei Grundeigentümern im Grundsatz einig
- Mit Drittem in Verhandlung, nicht per se dagegen



7. Wie geht es weiter?

Abstimmungsfragen

Sport und Kultur am See in der Äusseren Haab, Lachen, mit dezentraler Parkierung

Ausgabenbewilligung von CHF 57.6 Millionen

Nettokosten

CHF 55.3 Millionen

Tiefgarage mit 90 Parkplätzen in der Äusseren Haab, Lachen

Ausgabenbewilligung von CHF 9.4 Millionen

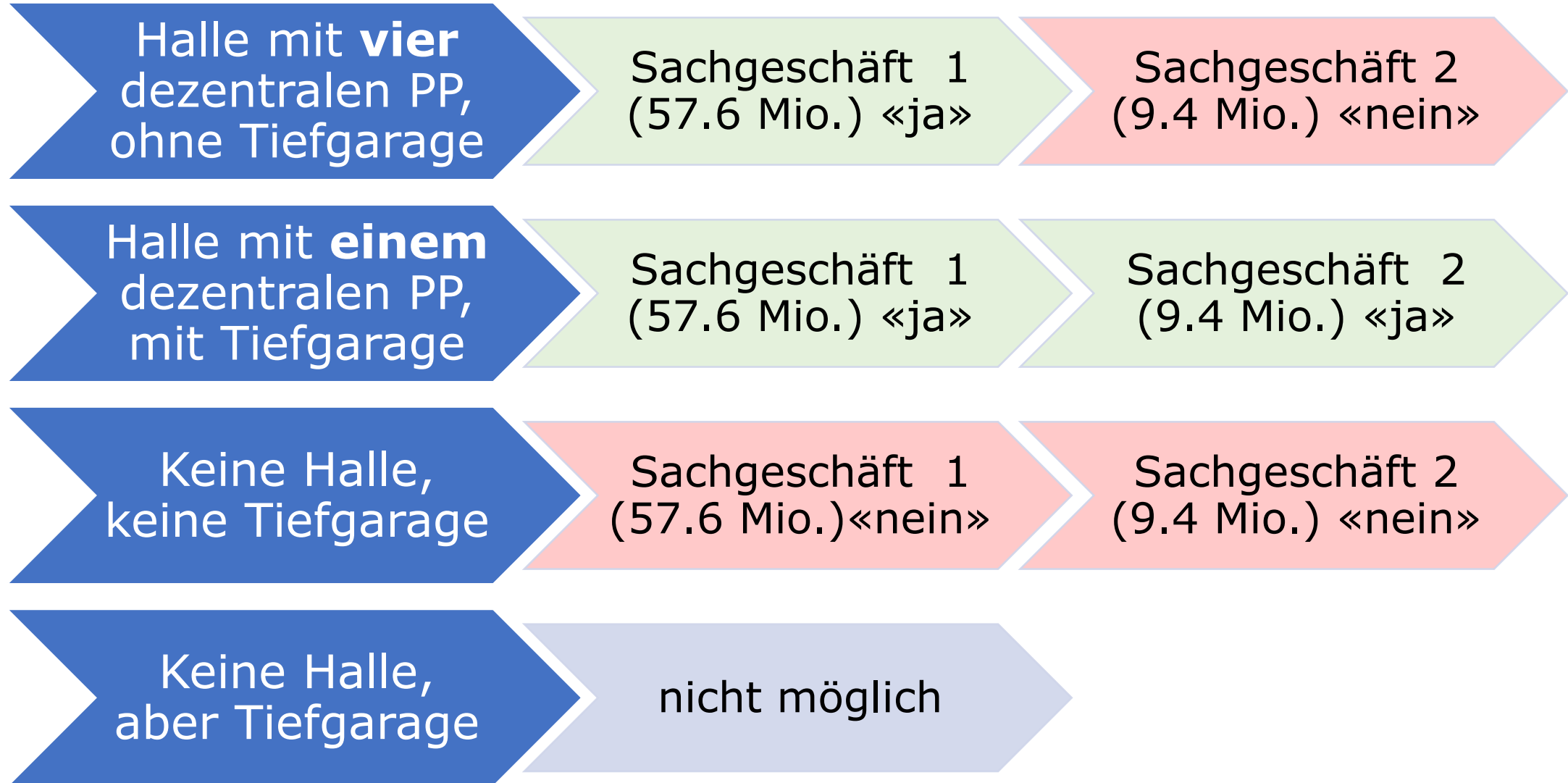
Nettokosten

CHF 811'000

provisorische Doppelturnhalle am Standort Biberzelten

Ausgabenbewilligung von CHF 5.25 Millionen

Abstimmungsvarianten



Kritik der IG proLachen

Politisches Vorgehen des Gemeinderates

- «...der Gemeinderat verfolgt ein anderes (vorgegebenes?) Ziel»
- «Gemeinderat hat an der letzten publizierten Zielsetzungsänderung im April 2024 die Tiefgarage gestrichen»
- «Jetzt präsentiert er der Öffentlichkeit das heimlich ausgebrütete faule Ei des Kolumbus»
- «Nach der Ungültigkeitserklärung der wohlgemeinten Initiative für ein Verkehrskonzept See- und Sportanlagen tritt der Gemeinderat nun nochmals den Volkswillen mit Füßen.»
- «Unverständliches Vorgehen des Gemeinderates»

Der Gemeinderat bringt eine Vorlage ohne Tiefgarage.

Finanzpolitik des Gemeinderates

- «Kosten werden unübersichtlich dargestellt und ein Vergleich zur ersten abgelehnten Vorlage beinahe unmöglich.»
- «Die Auswirkungen auf den Finanzhaushalt (Steuererhöhung etc.) fehlen gänzlich.»
- «Die Gemeinde hat Octapharma bereits 332 m² am See im Baurecht zu einem Spottpreis zur Verfügung gestellt.»
- «Darf man einfach so ins Konzert der grossen Interessen einstimmen?»
- «Nur, stimmt die Zahlenturnerei?»

Die Detailzahlen kommen mit der Botschaft zur Gemeindeversammlung.

Nutzen der Tiefgarage

- «Tiefgaragenplätze werden gebaut, welche den Einwohnern wenig nützen.»
- «Wenn von den erstellten 90 Tiefgaragenplätzen deren 70 an die Octapharma und 20 an die Bezirksschule gehen, wo parkiert werktags der Rest?»

Die Stimmberechtigten entscheiden über den Nutzen der Tiefgarage.

Verkehrsführung

- «Bedenken der Verkehrsführung werden erneut nicht aufgenommen.»

Die Parkplätze am See werden reduziert und ein Parkleitsystem eingeführt.

Informationspunkte in der unteren Halle

**Sport- und
Kulturhalle**

**Dezentrale
Parkierung**

Tiefgarage

Verkehr

**Weitere
Anliegen**

Standort

Standort

Standort

Standort

Standort

3 Durchgänge, danach individuell

Empfehlung des Gemeinderats

- ✓ Unverzichtbar für den Schulsport
- ✓ Einmalige Möglichkeit
- ✓ Nettomehrkosten für Sachvorlage 2 gegenüber Sachvorlage 1 in Höhe von CHF 1.798 Mio. sind im Verhältnis gering
- ✓ Kurze Wege sind attraktiv
- ✓ Prov. Doppelturnhalle für Schule dringend notwendig

**3x
JA**



Vielen Dank für ihr JA am 24. November 2024

für Sport und für Kultur am See