



Kernerneuerung Lachen

Etappe «Zentrum/Plätze»

Informationsanlass vom 18. Februar 2019



Grundlagen / Termine

- 27.11.2016: Abstimmung (Ja-Stimmen 66.5%) ✓
- 11.09.2018: Baubewilligung ✓
- 16.10.2018: Vergabe an ARGE Reichmuth/Hagedorn ✓

- derzeit: AVOR, Verfeinerung Bauprogramm

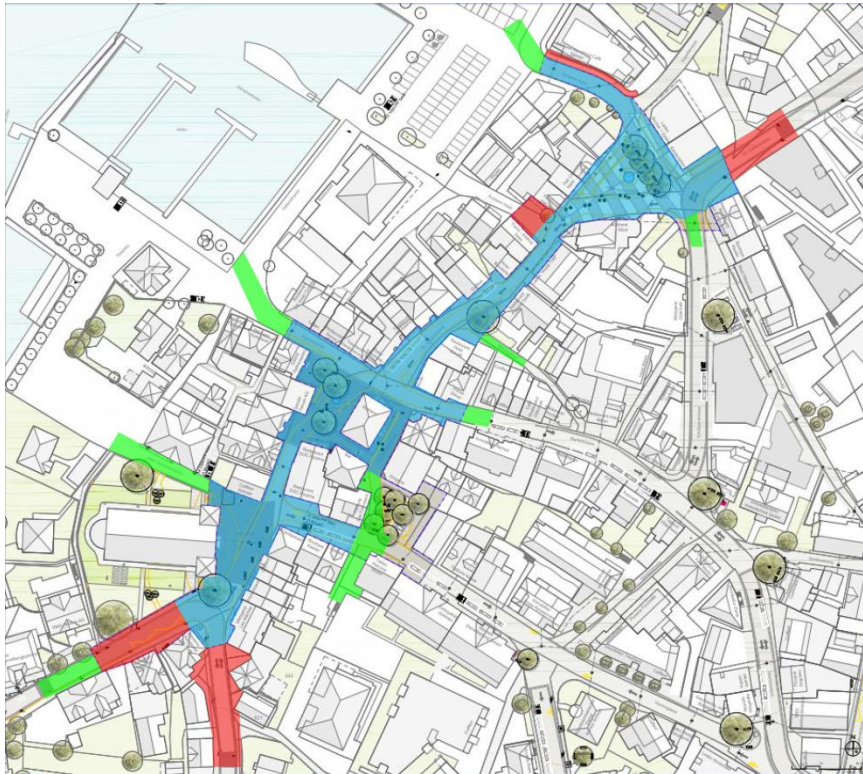
- 07.03.2019: Beginn Installationen
- 11.03.2019: Baubeginn
- 29.11.2019: Bauende (exkl. Deckbeläge ⇒ 2020)



Grundsätzliches

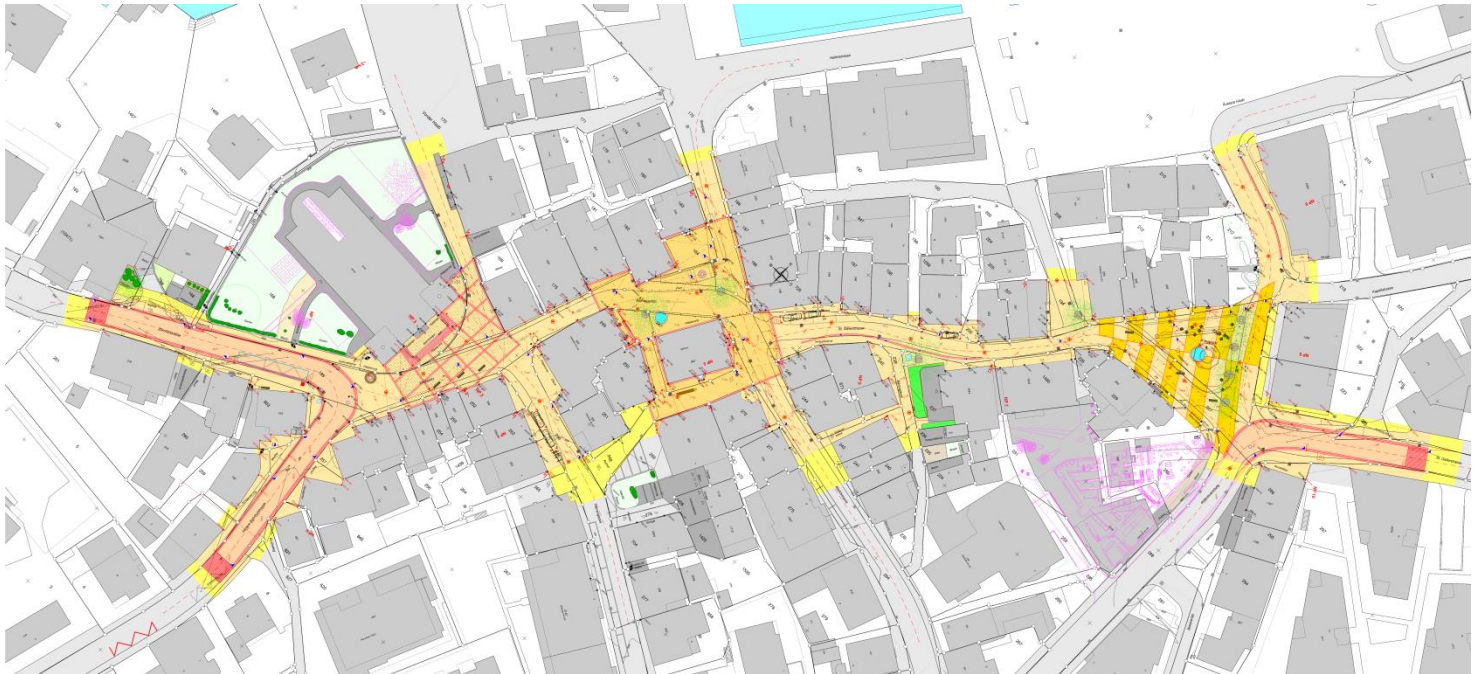
- terminlich sehr ambitioniertes Projekt
 - ⇒ gegenseitiges Miteinander
Gemeinde-Bauleitung-Unternehmer-Anwohner-Gewerbetreibende etc.
 - ⇒ es wird Beeinträchtigungen geben
 - ⇒ wir sind bestrebt, Beeinträchtigungen erträglich zu halten
 - ⇒ Toleranz wird notwendig sein
- Fussgänger-Zugang zu den Liegenschaften ist jederzeit gewährleistet
- Temporäre Parkplatz – und Zufahrtsmöglichkeiten ändern sich situativ nach Baufortschritt und werden wann immer möglich angeboten
- Es werden keine „Nutzenausfallsentschädigungen“ entrichtet
- Diverse Veranstaltungen (wie z.B. Chilbi) werden 2019 nicht im gewohnten Rahmen durchgeführt werden können

Perimeter 2. Etappe «Zentrum/Plätze»

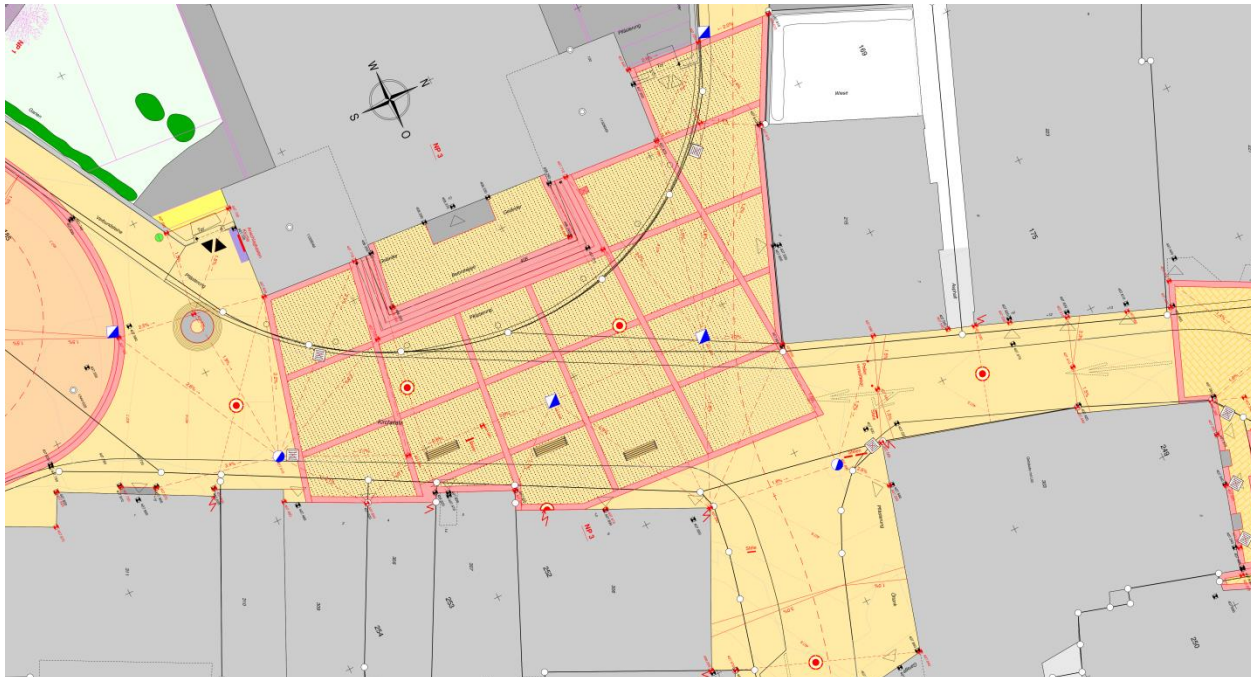


Erweiterung des ursprünglichen Perimeters aus gestalterischen Überlegungen sowie wegen Werkleitungen/Schächten

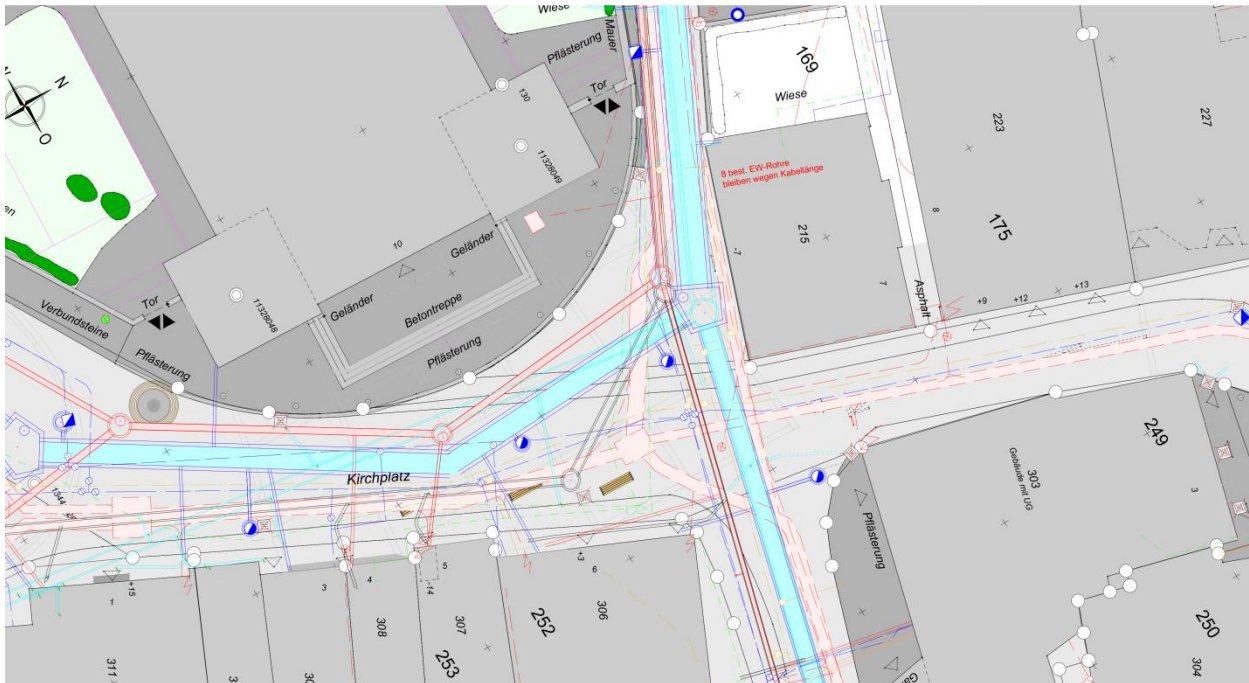
Übersicht



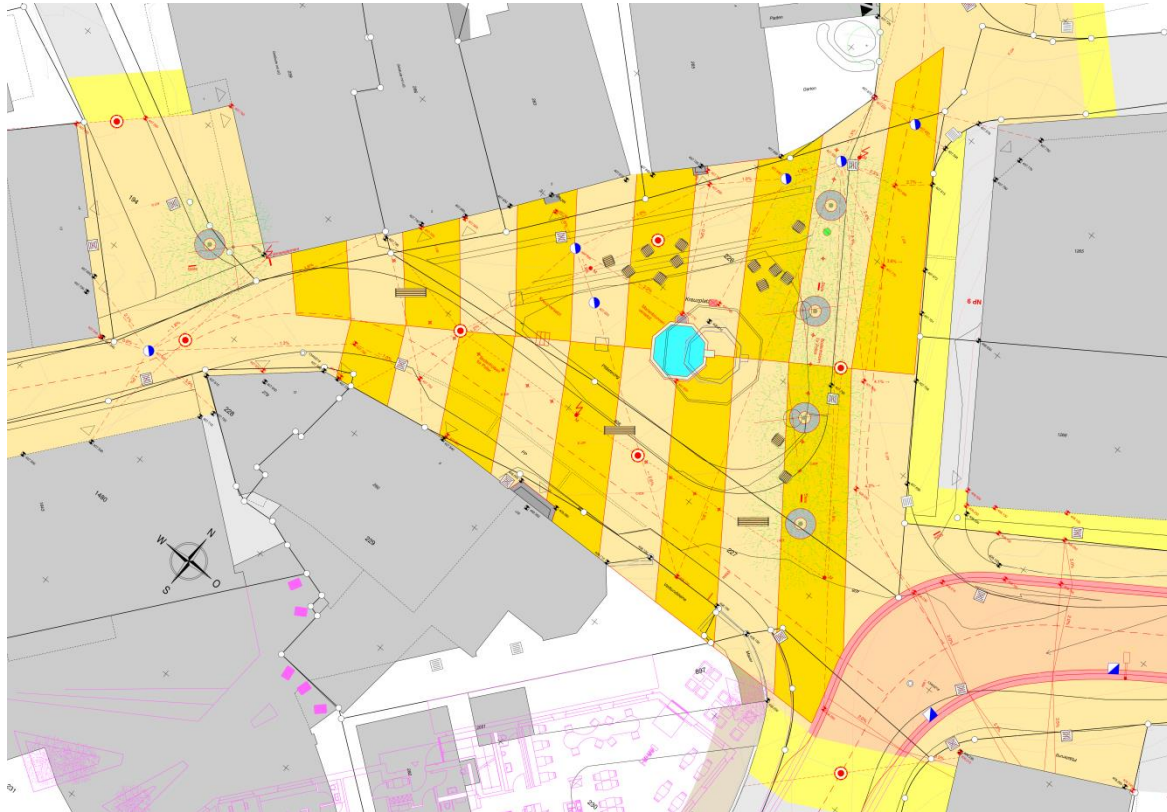
Kirchplatz - Oberfläche



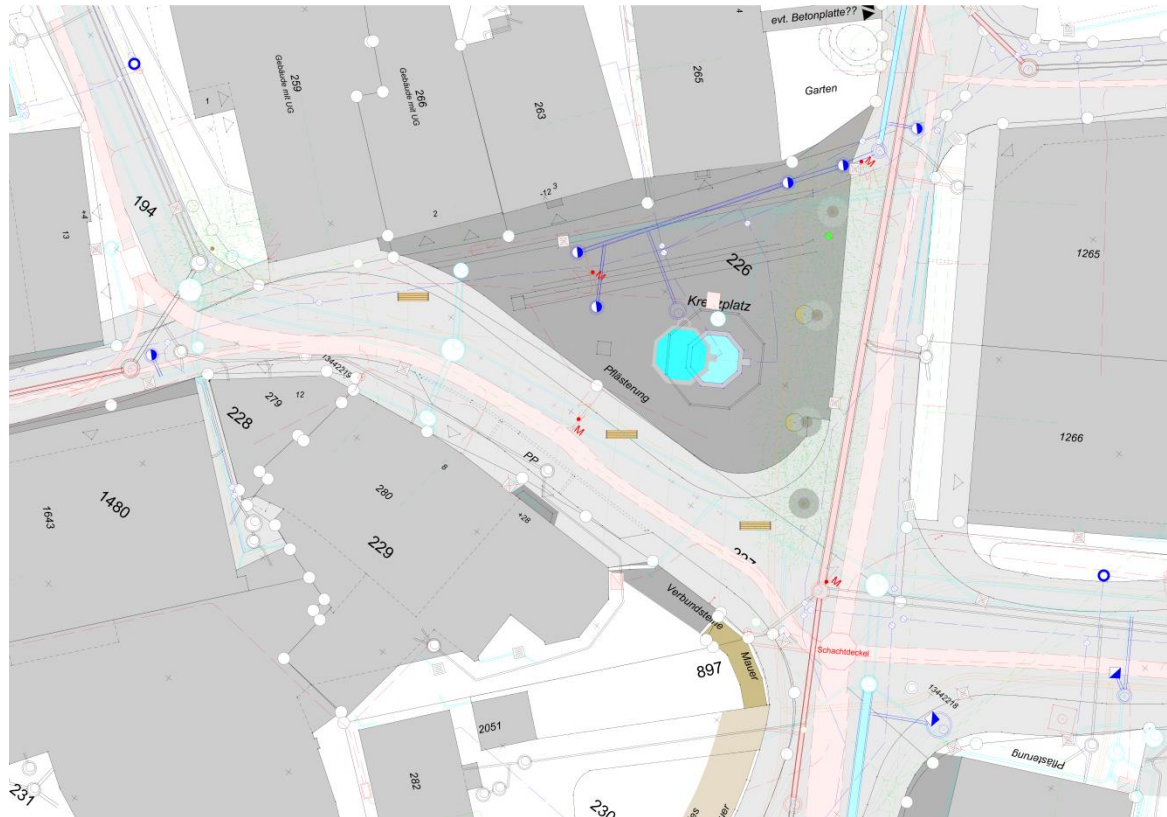
Kirchplatz - Leitungen



Kreuzplatz - Oberfläche






Kreuzplatz - Leitungen



Vereinbarungen Aufhängung Seilpendelleuchte



Westfassade

-  Positionierung neue Seilbefestigung
-  Neuer Mauerhaken (ggf. Montageplatte in Mauerfarbe gestrichen)
-  Leitung

Kernerneuerung Lachen Etappe Zentrum – Plätze, 8853 Lachen

Objekt / Standort: Grundstück Nr. 207, St.Gallerstrasse 17



Einverständniserklärung

Sehr geehrte Damen und Herren,

Die Gemeinde Lachen beabsichtigt im Rahmen der Umsetzung des Projektes Kernerneuerung Lachen Etappe Zentrum – Plätze (Kirch-, Rathaus- und Kreuzplatz) ein Mauerhaken (bei Bedarf ggf. inkl. zugehörigen Montageplatten) zur Befestigung einer Seilabspannung für das abgependelte Leuchtenmobiliar der neuen Platzbeleuchtungen an Ihrer Hausfassade anzubringen.

Die genaue Positionierung der geplanten Installation sind den Markierungen im linken Bildausschnitt zu entnehmen. Wir bitten Sie daher freundlichst um Ihr Einverständnis.

Sämtliche Material- und Arbeitsaufwendungen, sowie Folgeschäden am Gebäude durch die Installation, gehen vollumfänglich zu Lasten der Gemeinde Lachen. Der Betrieb und Unterhalt des neu installierten Leuchtenmobiliars erfolgt durch die Gemeinde Lachen.

bitte ankreuzen!

- Die Eigentümerin/der Eigentümer erklärt sich mit der Anbringung der im Bild links markierten Installation für die Beleuchtung **einverstanden**
- Die Eigentümerin/der Eigentümer erklärt sich mit der Anbringung der im Bild links markierten Installation für die Beleuchtung **nicht einverstanden** → bitte nachstehend begründen:

.....
.....

Datum:

Unterschrift:

Besten Dank für Ihre Unterstützung

Gemeinde Lachen

Vereinbarungen Gestaltung Hauszugänge

Kernerneuerung Lachen Etappe Zentrum – Plätze, 8853 Lachen

Objekt / Standort: Grundstück Nr. 246, St.Gallerstrasse 2

Einverständniserklärung

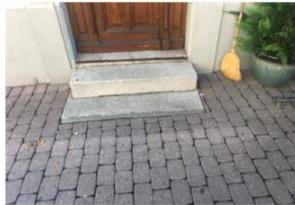


Bild Bestand



Bild Skizze Lösungsvorschlag

Legende:

- Schlitzrinne
- Betonschwelle
- Naturstein
- Asphalt
- Anpassung Stufe

Sehr geehrte Damen und Herren,

Die Gemeinde Lachen beabsichtigt im Rahmen der Umsetzung des Projektes Kernerneuerung Lachen Etappe Zentrum – Plätze (Kirch-, Rathaus- und Kreuzplatz) Ihren Hauseingang an die angrenzende neue Gestaltung anzupassen. Neben der Gestaltung wird auch die Oberflächenentwässerung optimiert (z.B. Gefälle von Fassade weg, Schlitzrinne als zusätzliches Entwässerungselement, Schwelle mit 2cm Anschlag o.ä.).

Aus den obigen Bildern kann der Bestand und die bei Ihrem Hauseingang vorgesehene Optimierung entnommen werden. Wir bitten Sie daher freundlichst um Ihr Einverständnis.

Sämtliche Material- und Arbeitsaufwendungen sowie Folgeschäden am Gebäude durch die Optimierung, gehen vollumfänglich zu Lasten der Gemeinde Lachen.

- bitte ankreuzen!**
- Die Eigentümerin/der Eigentümer erklärt sich mit der optimierten Gestaltung **einverstanden**
- Die Eigentümerin/der Eigentümer erklärt sich mit der optimierten Gestaltung **nicht einverstanden** -> bitte nachstehend begründen:

Datum:

Unterschrift:
Besten Dank für Ihre Unterstützung
Gemeinde Lachen

Rissprotokolle

 **terradata**
MESSEN & DOKUMENTIEREN

Alpstrasse 4 | 8840 Einsiedeln | T 055 418 30 09
Stafelstrasse 12 | 8045 Zürich | T 044 206 11 33
Lindenwiesstrasse 12 | 9200 Gossau SG | T 071 388 85 60

Objekt: Rissaufnahmen MUST, Musterstrasse, 4444 Musterdorf
Auftrags-Nr.: 101298_Kze
Datum: 23.11.2016
Auftraggeber: Implexia Schweiz AG, Fürstenlandstrasse 99, 9014 St. Gallen
Verwaltung: **Muster Immobilien GmbH, Musterstrasse 10
5542 Musterdorf** **KTN: 4014**

**BESTANDESAUFNAHMEN ZUR VORSORGLICHEN
BEWEISSICHERUNG**



Musterstrasse 65, 4444 Musterwilen

1 von 80

 **terradata**
MESSEN & DOKUMENTIEREN

Alpstrasse 4 | 8840 Einsiedeln | T 055 418 30 09
Stafelstrasse 12 | 8045 Zürich | T 044 206 11 33
Lindenwiesstrasse 12 | 9200 Gossau SG | T 071 388 85 60

Objekt: Rissaufnahmen MUST, Musterstrasse, 4444 Musterdorf
Auftrags-Nr.: 101298_Kze
Datum: 23.11.2016
Auftraggeber: Implexia Schweiz AG, Fürstenlandstrasse 99, 9014 St. Gallen
Verwaltung: **Muster Immobilien GmbH, Musterstrasse 10
5542 Musterdorf** **KTN: 4014**



Bild 73



Bild 74



Bild 75



Bild 76



Bild 77

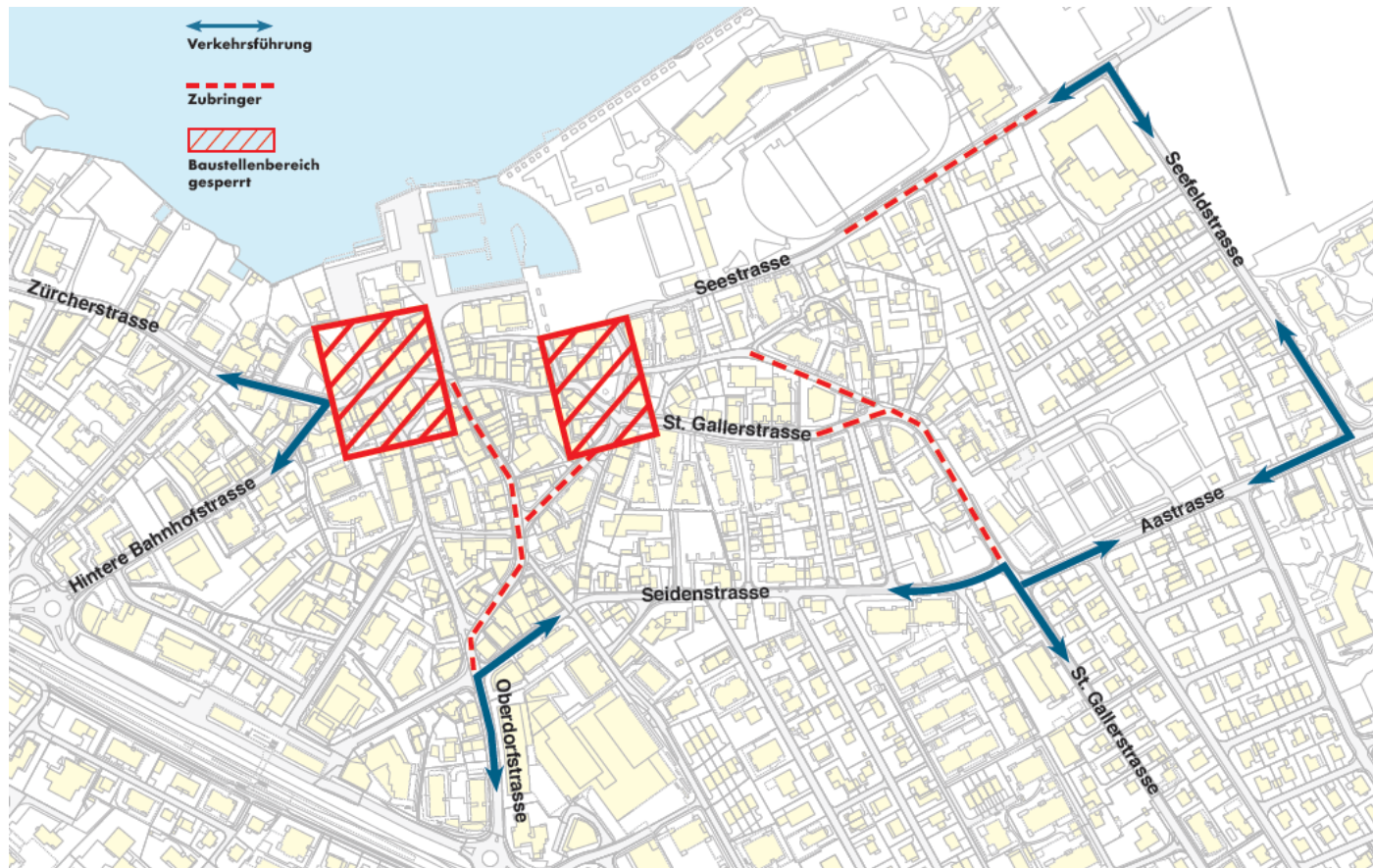


Bild 78

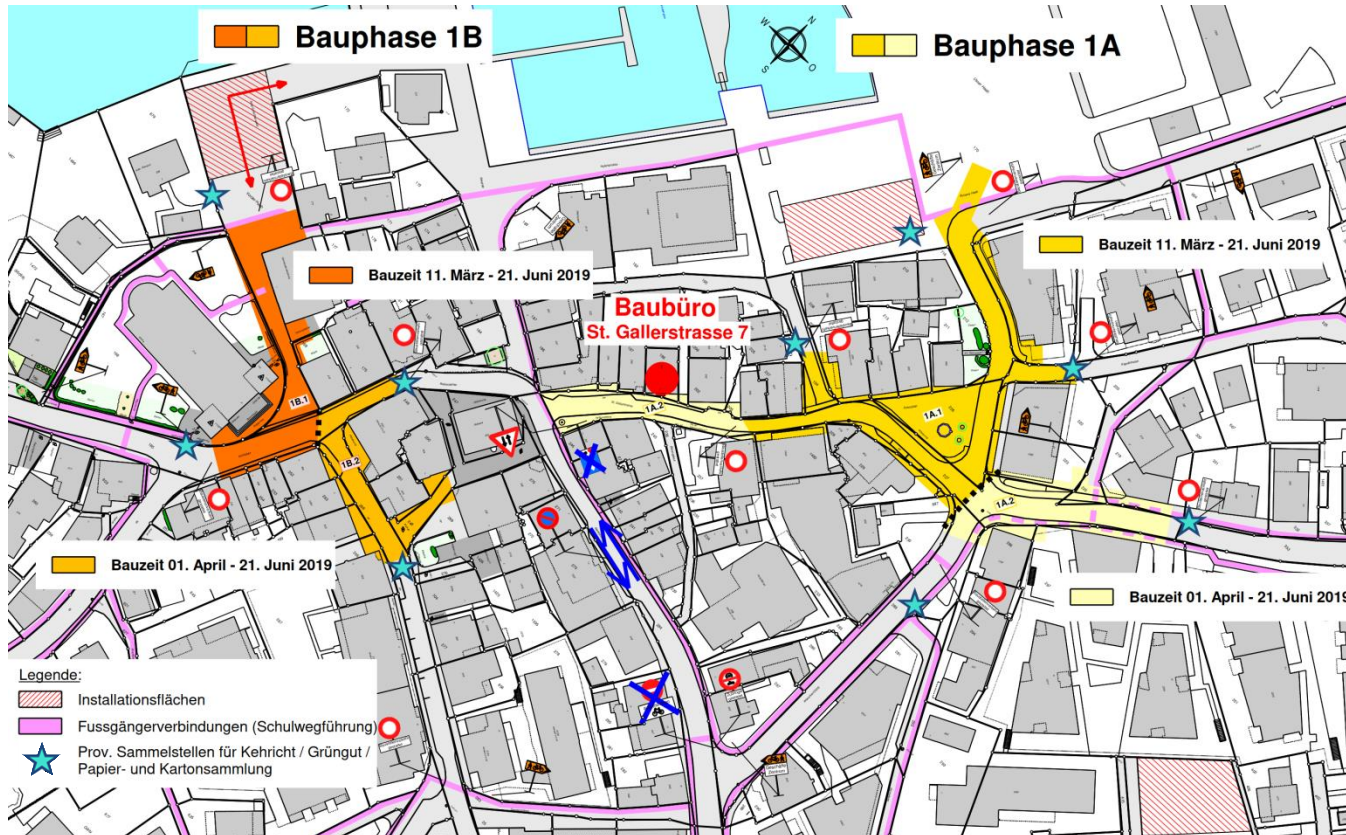
Musterstrasse 65, 4444 Musterwilen

36 von 80

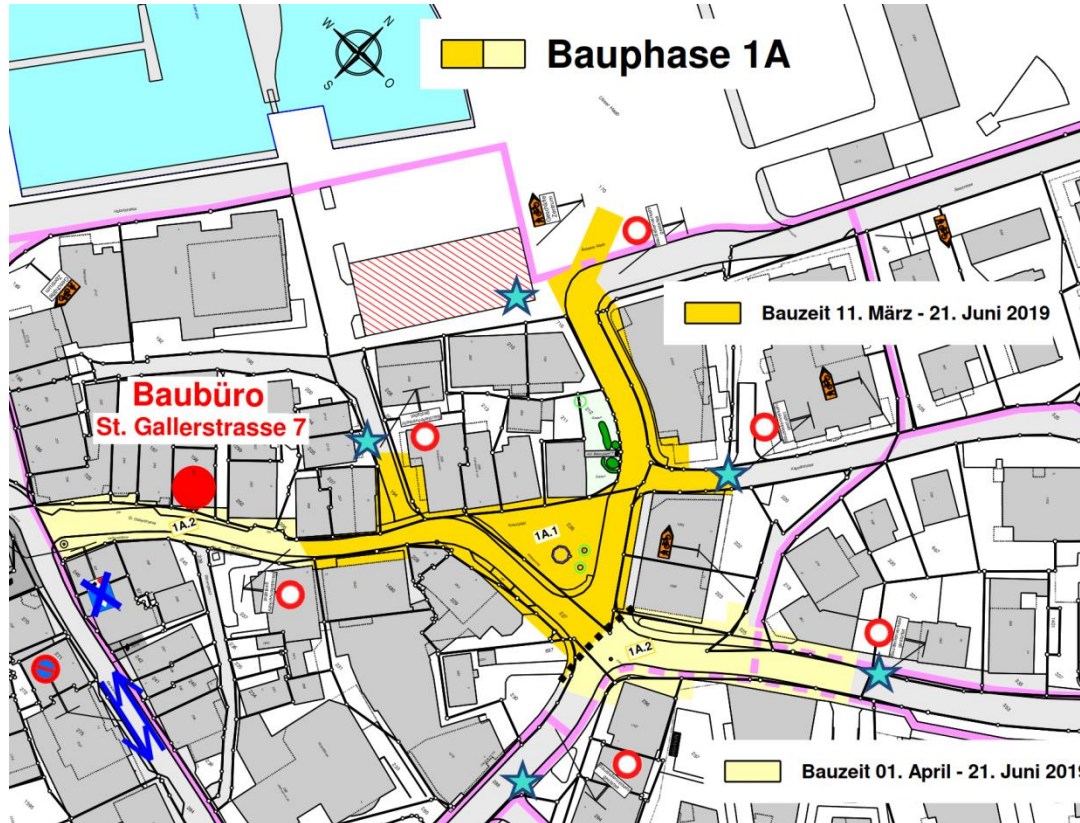
Bauetappe 1 – Verkehrsführung gesamt



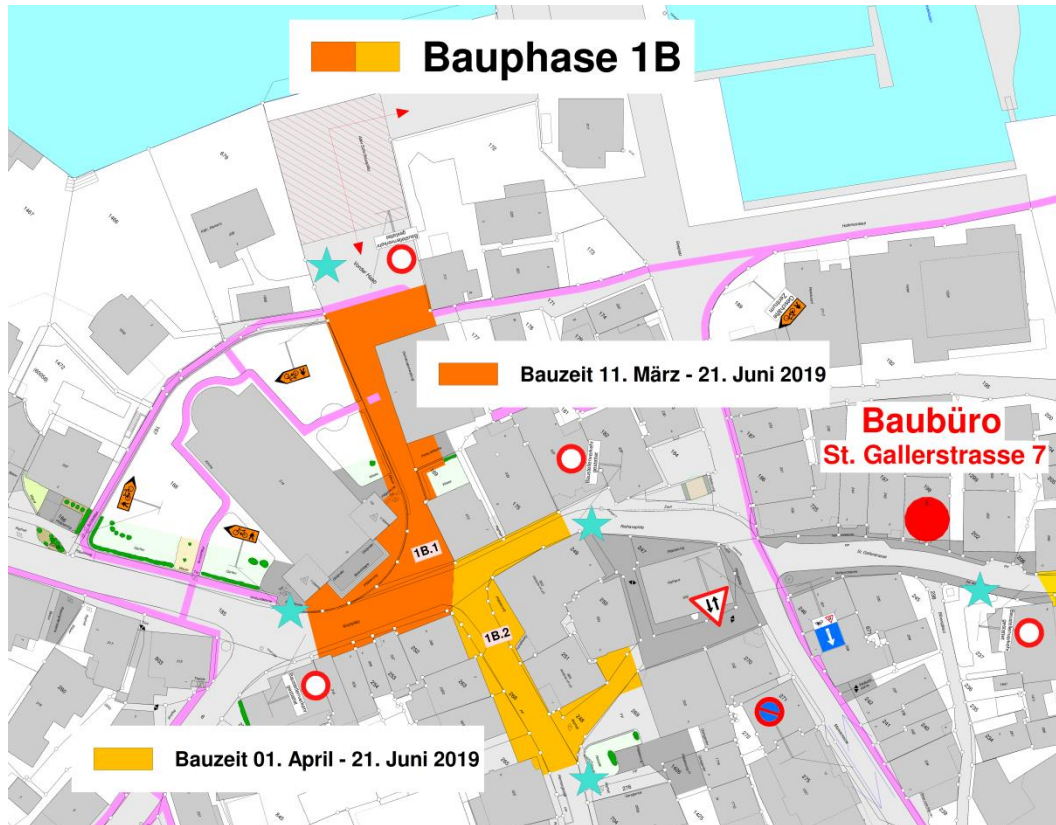
Bauetappe 1 – Bauphasen 1A und 1B



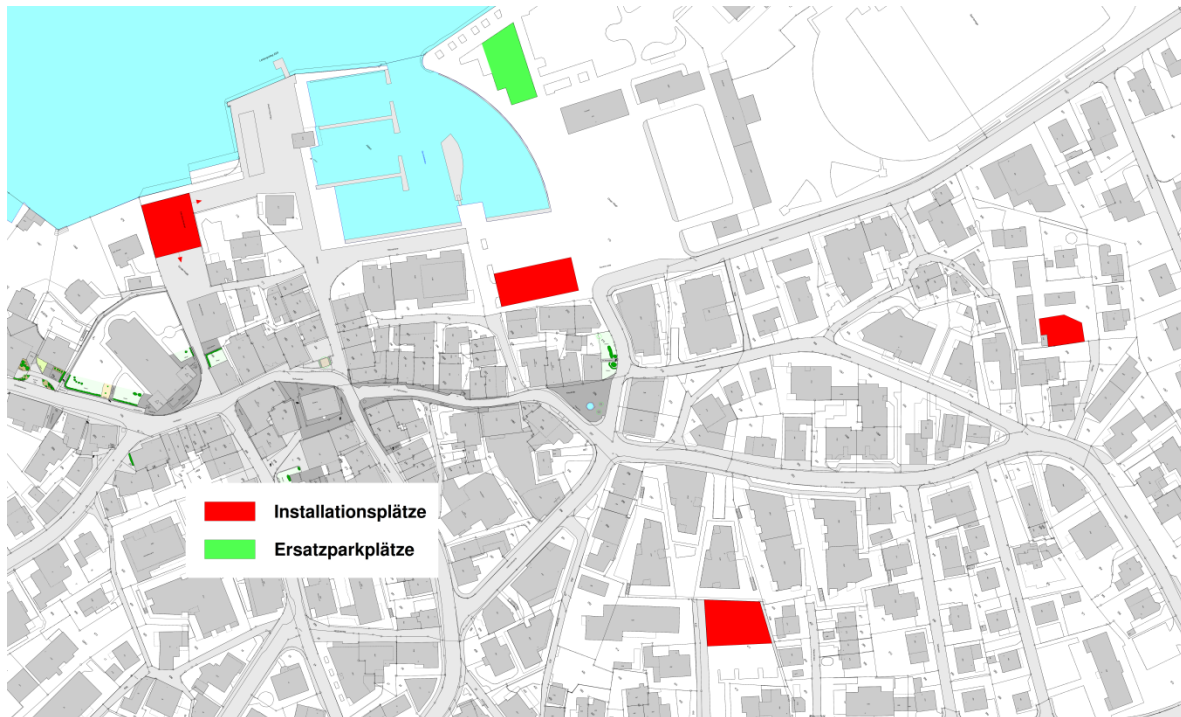
Bauphase 1A



Bauphase 1B

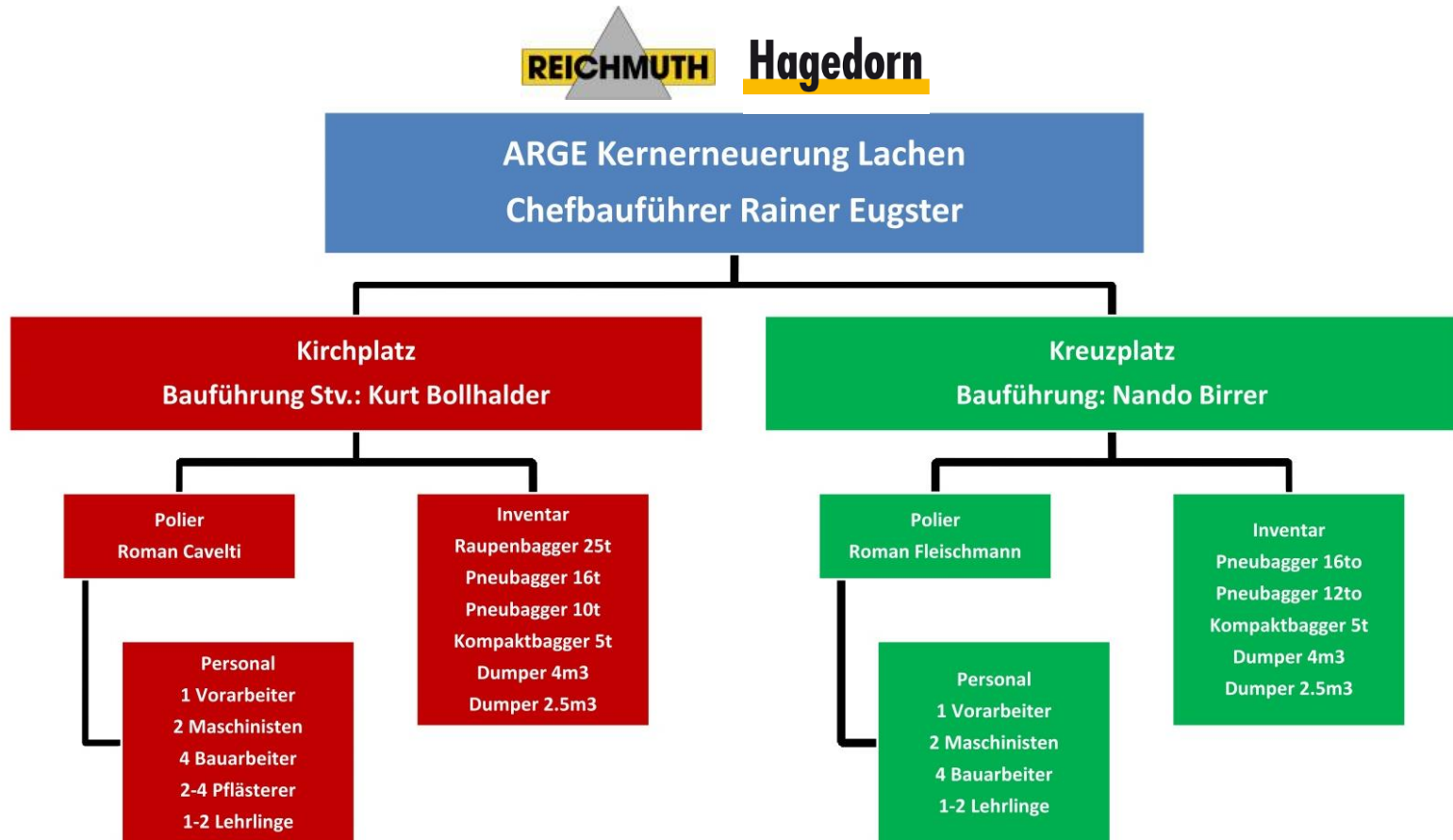


Installationsplätze





Neuigkeiten Bauunternehmer





Zufahrten / Parkplätze etc.

- Je nach Phase Zufahrten für Zubringer entgegen heutigen Regime:
 - Marktstrasse in beide Richtungen
 - Durchfahrt über Rathausplatz, Raffplatz
- Zubringer-/Lieferanten-PP werden an der Perimetergrenze vorgesehen → Bedarf anmelden
- Parkkarten → Bedarf anmelden

Baustellenwände



Infostelen



- Baustelleninformation
- Wegweisung Gewerbe
- Aktuelle Phase / Dauer
- Zufahrten
- Besonderes
- Veranstaltungen





Allgemeine Informationen

- Sprechstunden im Baubüro:
- Jeden Dienstag und Donnerstag 10.00 Uhr - 12.00 Uhr

- Bauleiter:
- Roman Tobler, Brühwiler AG, Bauingenieure und Planer

- Adresse: St. Gallerstrasse 7
- Tel.: 055 442 34 50
- Mail: kernerneuerung@lachen.ch



Weiteres Vorgehen

- Anmeldung von speziellen Bedürfnissen (z.B. Umzüge) ab sofort auf kernerneuerung@lachen.ch
 - Separate Info an Blaulichtorganisationen und Post
 - Vereinbarungen für Aufhängung und Hauseingänge
 - Sobald Bauprogramm Bauetappe 2 und 3 vorhanden:
 - Weitere Flyer
 - Wo notwendig/sinnvoll Einzelgespräche
 - Bei Bedarf Infobulletins in Briefkasten
 - Signalisation für Kunden und Anwohner
 - Weitere Infos: MA, Lachner, Flyer oder Homepage
-



Fragen, Bemerkungen, Anregungen etc.

- Im Plenum: Fragen von allgemeinem Interesse
- Anschliessend Möglichkeit, den projektbeteiligten Ingenieuren und Vertretern der Abt. Bau und Umwelt der Gemeinde Fragen von eher privatem Interesse zu stellen