



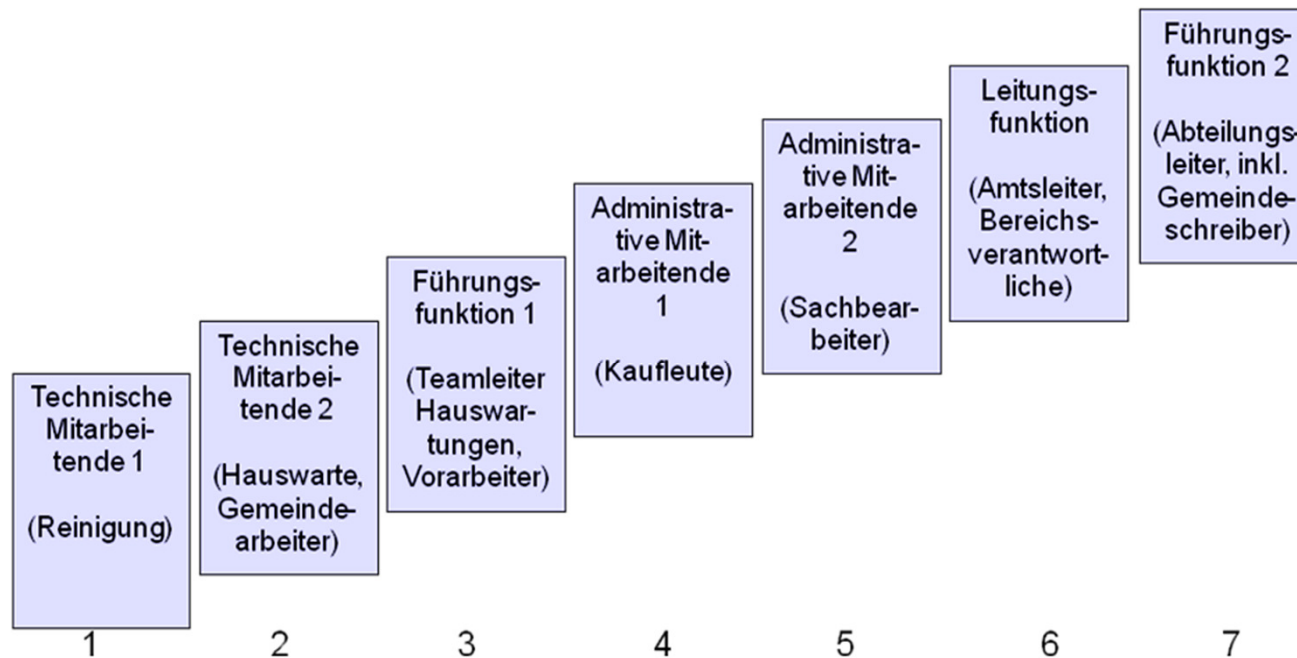
Lohnbänder

Gemeindeverwaltung Lachen



Übersicht

Die verschiedenen Funktionen innerhalb der Gemeindeverwaltung der Gemeinde Lachen werden in sieben verschiedene Gruppen eingeteilt.





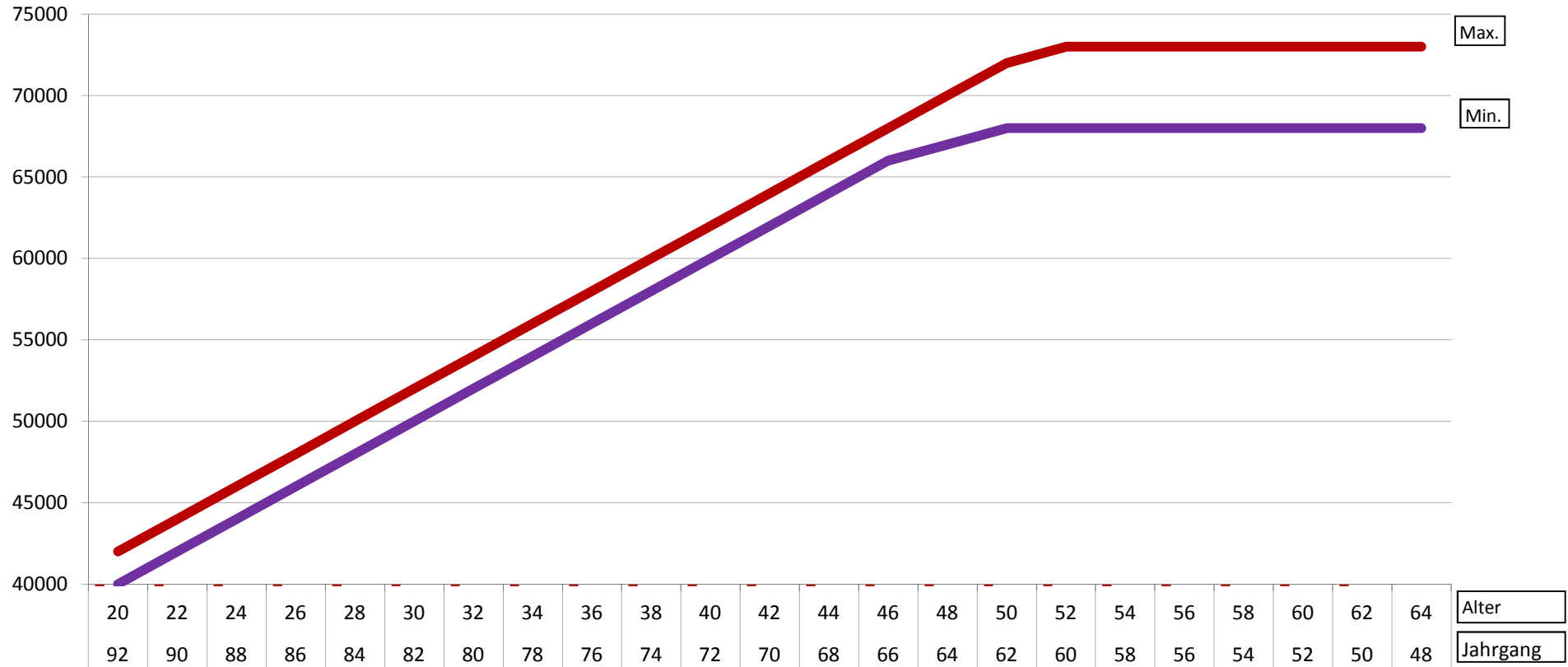
Beschreibung der Funktionsgruppen

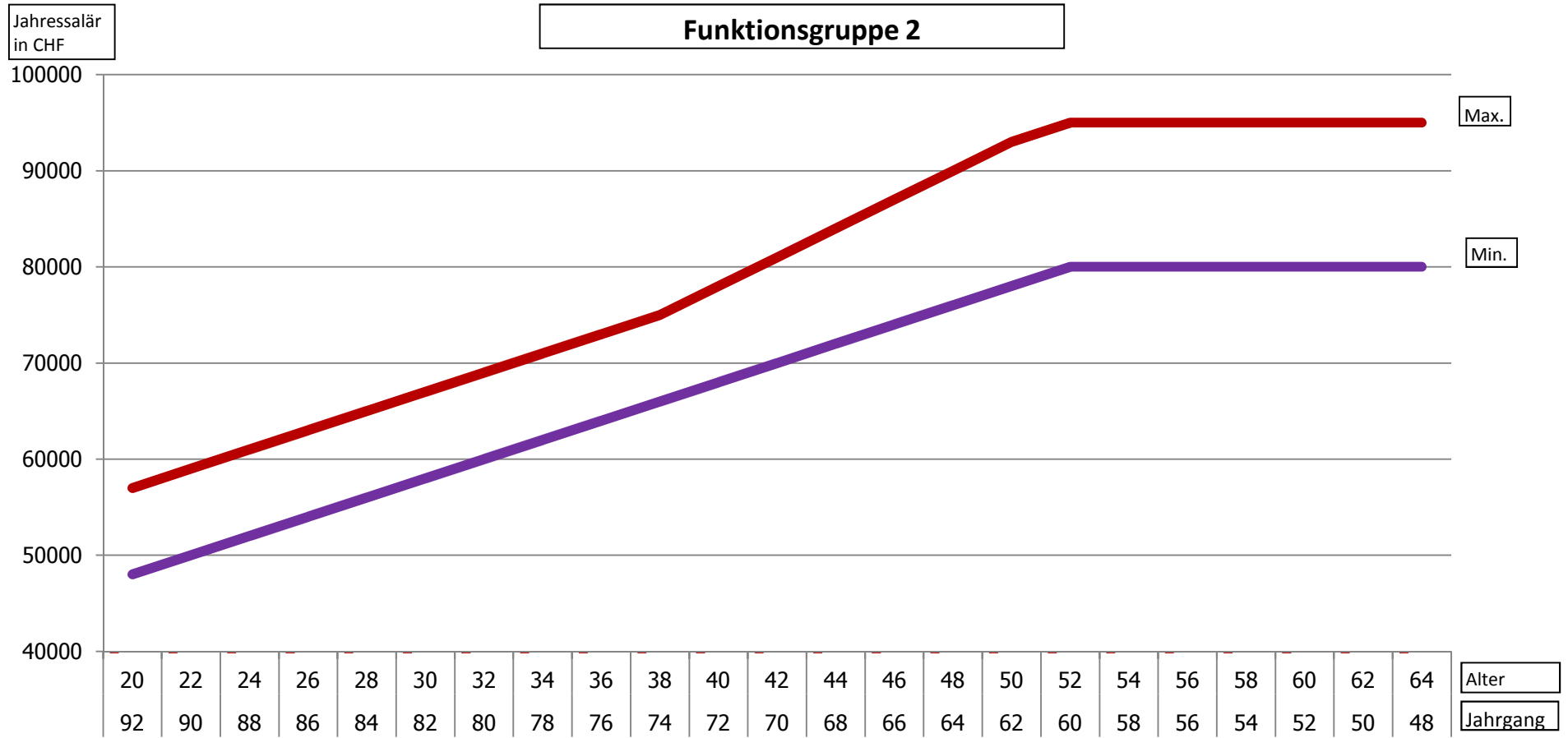
Nr.	Funktionsgruppe	Beschreibung
1	Technische Mitarbeitende 1	Reinigungspersonal Funktionen, die idR keine spezifische auf diese Aufgabe ausgerichtete Ausbildung verlangen.
2	Technische Mitarbeitende 2	Hauswarte, Gemeindearbeiter Funktionen, die idR keine spezifische Ausbildung mit eidgenössischem Diplom verlangen.
3	Führungsfunktion 1	Mitarbeitende mit Direktunterstellten, Teamleiter Hauswartungen, Vorarbeiter
4	Administrative Mitarbeitende 1	Kauffrau / -mann idR Mitarbeitende mit einem eidgenössischem KV-Diplom
5	Administrative Mitarbeitende 2	Speziell für diese Funktion ausgebildete Mitarbeitende, Sachbearbeiter
6	Leitungsfunktion	Mitarbeitende die eine „Amtsleitung“ inne haben
7	Führungsfunktion 2	Mitarbeitende mit Direktunterstellten und grösserer Verantwortung / Kompetenz, z.B. Abteilungsleiter



Jahressalär
in CHF

Funktionsgruppe 1

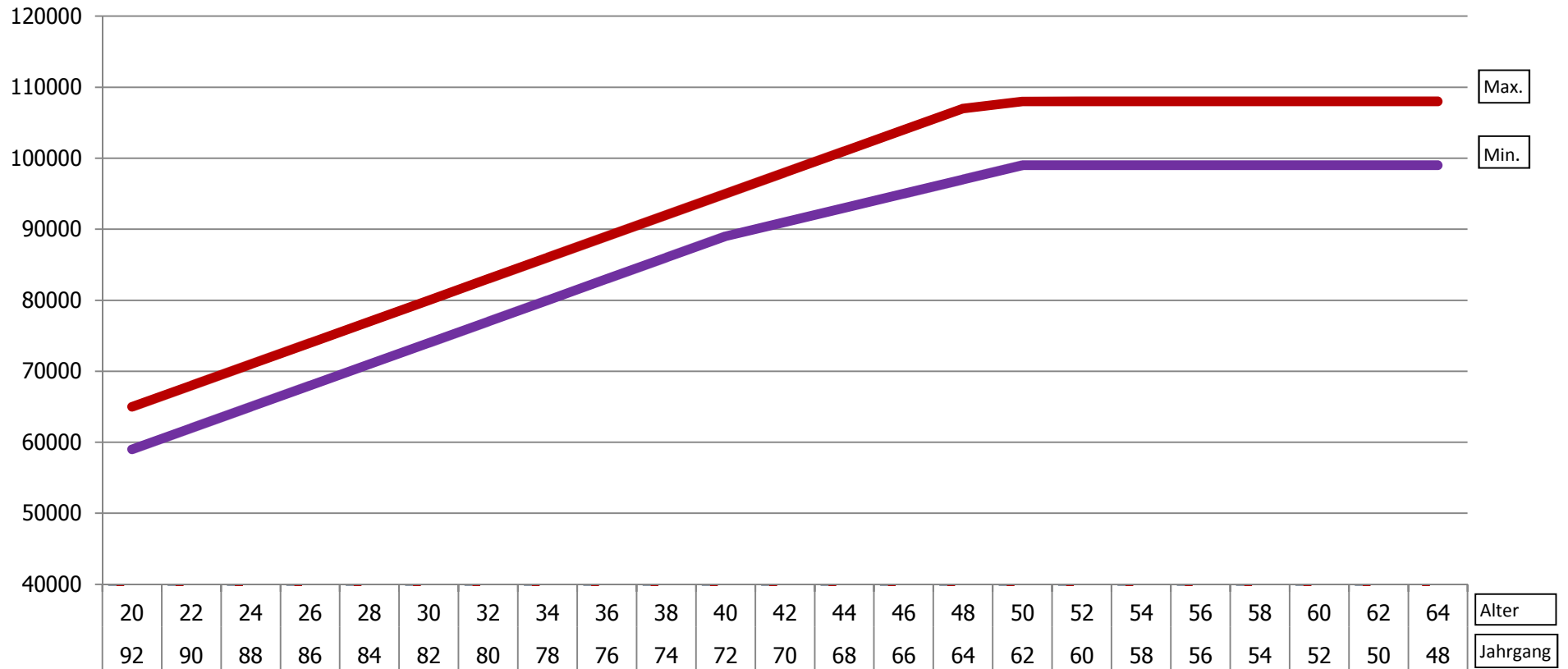






Jahressalär
in CHF

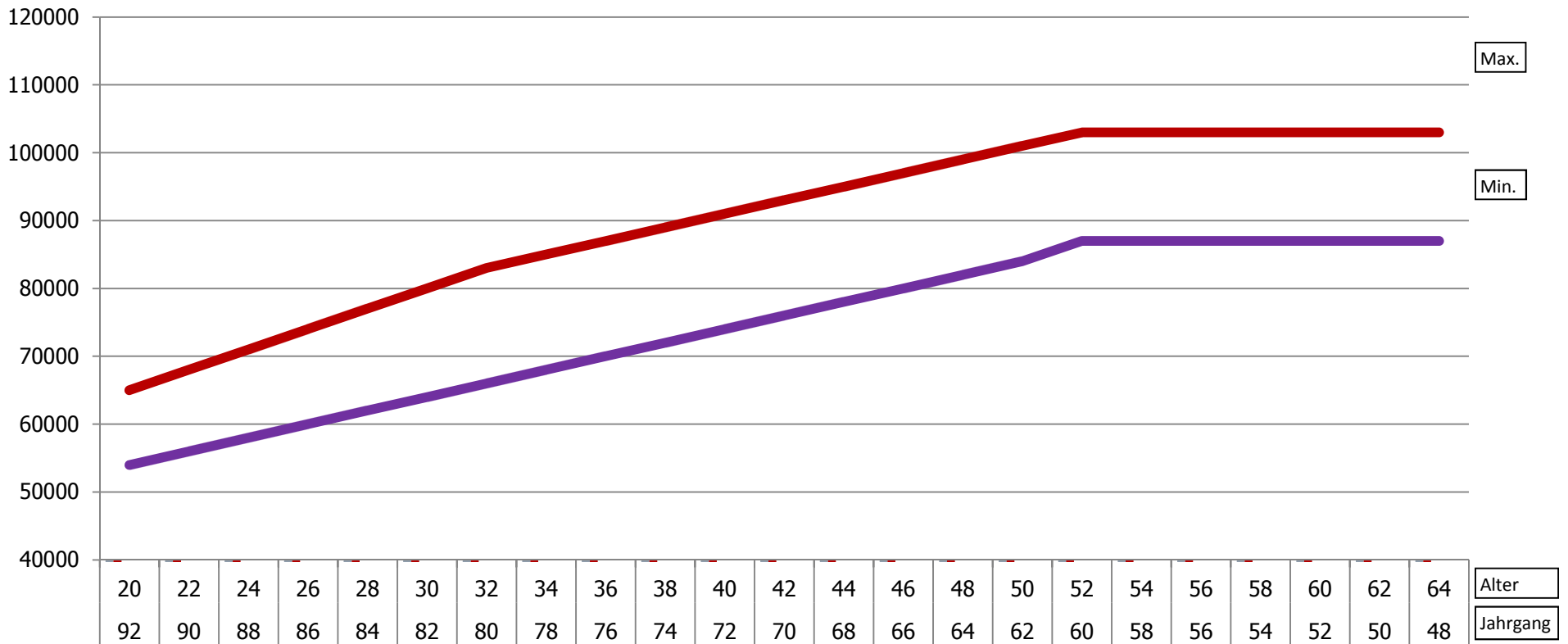
Funktionsgruppe 3





Jahressalär
in CHF

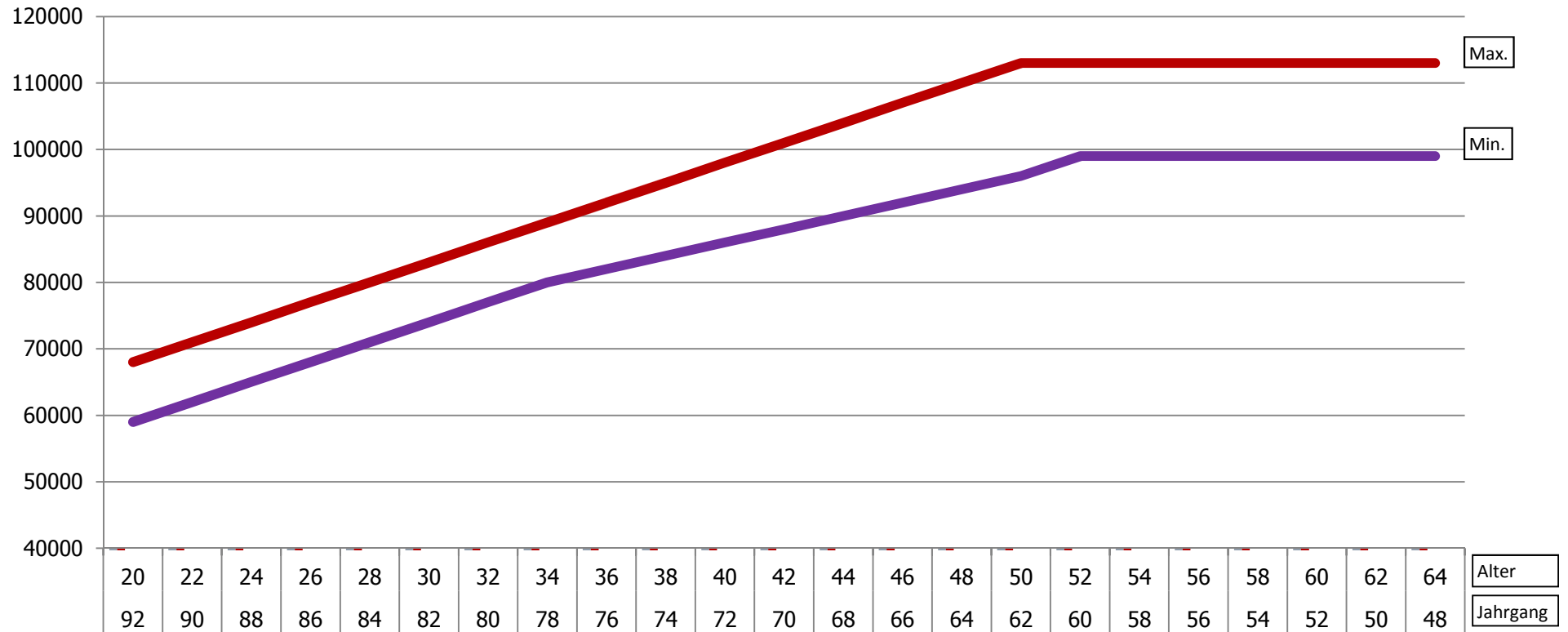
Funktionsgruppe 4





Jahressalär
in CHF

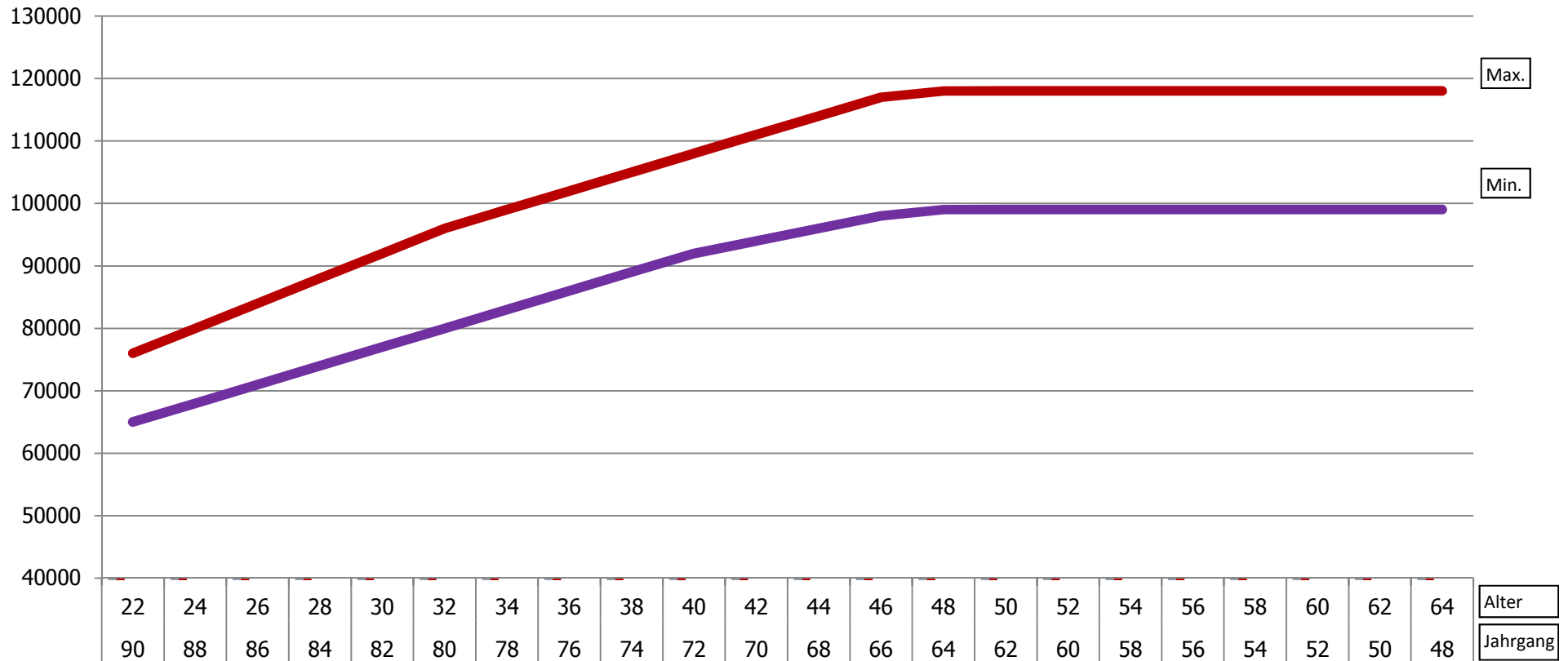
Funktionsgruppe 5





Jahressalär
in CHF

Funktionsgruppe 6





Jahressalär
in CHF

Funktionsgruppe 7

